

애질런트 완전 분리형 ICP-OES 토치

단순화된 유지보수와 함께 뛰어난 유연성을 제공



시간 소모적인 작업이 부담스러워 토치 유지보수와 시료 분석을 미루고 계십니까?

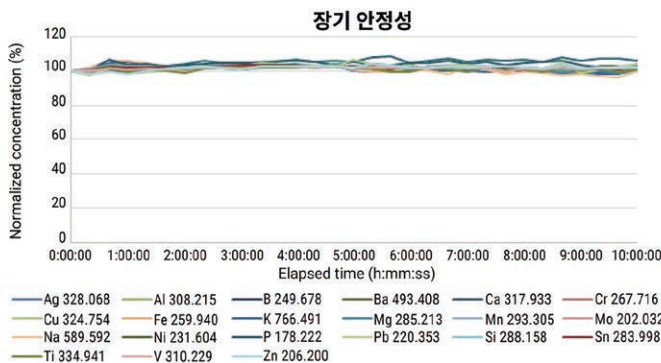
애질런트의 혁신성이 또 한 번 쾌거를 이루며 사용 편의성과 최고의 성능을 모두 갖춘 제품이 탄생했습니다! 5000 시리즈 ICP-OES용 완전 분리형 토치는 분리 가능한 인젝터를 갖추고 있어 유지보수가 간단하고, 다양한 시료 매트릭스에 대해 빠른 전환이 가능합니다. 유기 용매에서 결합물에 이르기까지, 결과물을 내기 위해 오직 인젝터만 분리하면 되는데 왜 전체 토치를 분리해야 할까요? 응용 변경 또는 세척 시 복잡하던 인젝터 교체 과정이 훨씬 간단해졌습니다.

경쟁사의 분리형 토치는 장착이 복잡하여 인젝터의 제거, 교체와 토치 세척 과정은 위험하고 복잡하며 시간이 많이 소요됩니다.

애질런트 완전 분리형 토치는 이러한 유지보수의 어려움을 해결한 제품으로, Agilent 5000 시리즈 ICP-OES 기기에서 사용 가능합니다. 이 설계는 다음과 같은 특징을 가지고 있습니다.

- **유연성** - 감도의 손실 또는 복잡성의 증가 없이 다양한 종류의 까다로운 응용 요구 사항을 처리할 수 있는 다양한 인젝터 재질 및 크기
- **더욱 높은 생산성** - 기기에서 토치를 분리하지 않고 도구 없이 설치할 수 있어 인젝터 유지보수 간소화
- **수동 최적화 불필요** - 수동 조절 또는 최적화 불필요, 분석물질의 수와 무관하게 인젝터 교체 전후에 일관된 결과 제공
- **간단한 유지보수** - 인젝터를 분리할 때 다이어그램 또는 여러 오링 및 Seal 없이 빠르게 교체 가능

완전 분리형 ICP-OES 토치로 실험실 워크플로 개선



우리는 완전 분리형 토치가 설치된 Agilent 5110 RV ICP-OES를 사용해, 윤활유 및 유압유 시료를 측정했습니다. Co를 내부 표준물질로 사용된 오일 시료를 10시간 이상 분석한 결과 그 견고성이 증명되었습니다. 수직형 토치 구성 및 1.4mm ID quartz injector가 모든 결과에 대해 <10%의 가변성을 나타내 뛰어난 안정성을 보였으며, 측정된 22개의 분석 물질에 대해 <3%의 RSD를 나타내 장기간에 걸친 정밀성을 보였습니다. 분석 시간 동안 quartz injector에 탄소가 축적되는 흔적은 보이지 않았으며, 경쟁사의 제품에 비해 유지보수 필요성이 훨씬 줄어든다는 점을 증명하였습니다.

Agilent
CrossLab
From Insight to Outcome



애질런트 완전 분리형 토치

애질런트 완전 분리형 토치의 분해도에는 알루미늄(비활성)과 quartz 인젝터가 함께 표시됩니다.

심플한 설계는 분석자가 쉽게 인젝터를 분리하여 세척 및/또는 다른 응용 분야 작업을 위해 인젝터를 교체할 수 있도록 합니다. 인젝터의 분리/교체가 매우 쉬우므로 기기로부터 토치를 분리하지 않고도 할 수 있습니다.

주문 정보

토치 키트	권장 용도	제품 번호
1.4mm ID Tapered 석영 인젝터가 장착된 Easy-fit 완전 분리형 DV 토치: Radial View를 위한 슬롯 포함한 유기 물질 응용 분석에 필요한 교체 가능한 확장형(고순도 quartz) 외부 튜브 세트 포함	준휘발성 유기 용매(예: kerosene, Jet A1, A-solv 용매)	G8020-68002
1.4mm ID Tapered 석영 인젝터가 장착된 Easy-fit 완전 분리형 RV 토치: Radial View를 위한 유기 물질 응용 분석(슬롯 없음)에 필요한 교체 가능한 짧은(고순도 quartz) 외부 튜브 세트 포함	준휘발성 유기 용매(예: kerosene, Jet A1, A-solv 용매)	G8020-68007
0.8mm ID Tapered 석영 인젝터가 장착된 Easy-fit 완전 분리형 RV 토치: Radial View를 위한 유기 물질 응용 분석(슬롯 없음)에 필요한 교체 가능한 짧은(고순도 quartz) 외부 튜브 세트 포함	휘발성 유기 용매(예: 가솔린)	G8020-68001
2.4mm ID Tapered 석영 인젝터가 장착된 Easy-fit 완전 분리형 DV 토치: 교체 가능한 확장형(표준) 외부 튜브 세트와 Radial View를 위한 슬롯을 포함한 여분의 외부 튜브 세트 포함	높은 TDS 시료	G8020-68004
1.8mm ID 알루미늄(비활성화) 인젝터가 장착된 Easy-fit 완전 분리형 DV 비활성화된 토치: 교체 가능한 확장형(표준) 외부 튜브 세트와 Radial View를 위한 슬롯을 포함한 여분의 외부 튜브 세트 포함	불산(HF) 다이제스트 및 기타 강산	G8020-68003
1.8mm ID Tapered 석영 인젝터가 장착된 Easy-fit 완전 분리형 DV 토치: 교체 가능한 확장형(표준) 외부 튜브 세트와 Radial View를 위한 슬롯을 포함한 여분의 외부 튜브 세트 포함	대부분의 시료 유형, 수용성/산성 분해물 포함	G8020-68005

설명	제품 번호
인젝터	
Replacement 0.8mm ID tapered quartz injector	G8020-60805
Replacement 1.4mm ID tapered quartz injector	G8020-60806
Replacement 1.8mm ID tapered quartz injector	G8020-60807
Replacement 2.4mm ID tapered quartz injector	G8020-60808
Replacement 1.8mm ID inert alumina injector	G8020-60809
Outer Tube-sets – Includes intermediate tube (integrated into assembly) with top seal	
Outer tube-set – DV configuration, for use with aqueous/acidic digests	G8010-60263
Outer tube-set – RV configuration, for use with aqueous/acidic digests	G8010-60264
Organics outer tube-set – DV configuration, for use with organic solvents	G8014-60022
Organics outer tube-set – RV configuration, for use with organic solvents	G8016-60000
기타 부품	
Top seal for 5000 Series fully and semi demountable torches, pack/3	G8014-60023
Injector locking nut for fully demountable torch for 5000 Series ICP-OES	G8020-60810

완전 분리형 토치에 대한 자세한 내용은 다음 사이트를 방문하세요

www.agilent.com/chem/5100torches

DE44326.9413078704

이 정보는 사전 고지 없이 변경될 수 있습니다.

© Agilent Technologies, Inc. 2021
2021년 5월 17일, 한국에서 발행
5994-1572KO

한국에질런트테크놀로지스(주)
대한민국 서울특별시 서초구 강남대로 369,
A+ 에셋타워 9층, 06621
전화: 82-80-004-5090 (고객지원센터)
팩스: 82-2-3452-2451
이메일: korea-inquiry_lsca@agilent.com

