

規制対象ラボにおける サンプル前処理の自動化が これまで以上に簡単に

次なる段階へ向かう AssayMAP Bravo の進化



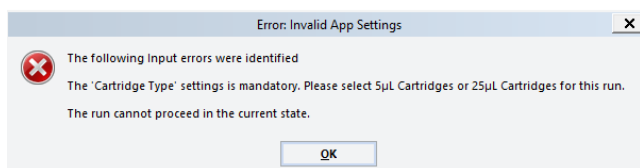
AssayMAP Bravo Protein Sample Prep Workbench 4.0 ソフトウェアが新しいシステムに搭載されました。
また、アップグレードとして入手可能です。

次のような利点があります。

- **AssayMAP Bravo を生物製剤開発のプロセス全体で使用可能。** オプションのコンプライアンス対応機能により、アッセイをラボ間でシームレスに移行できます。通常は 21 CFR Part 11 などの規制基準への準拠が求められない医薬品開発の初期段階にあるラボから、一般的にこのような基準への準拠が必要な医薬品開発の後期段階にあるラボへと、シームレスな移行を実現します。

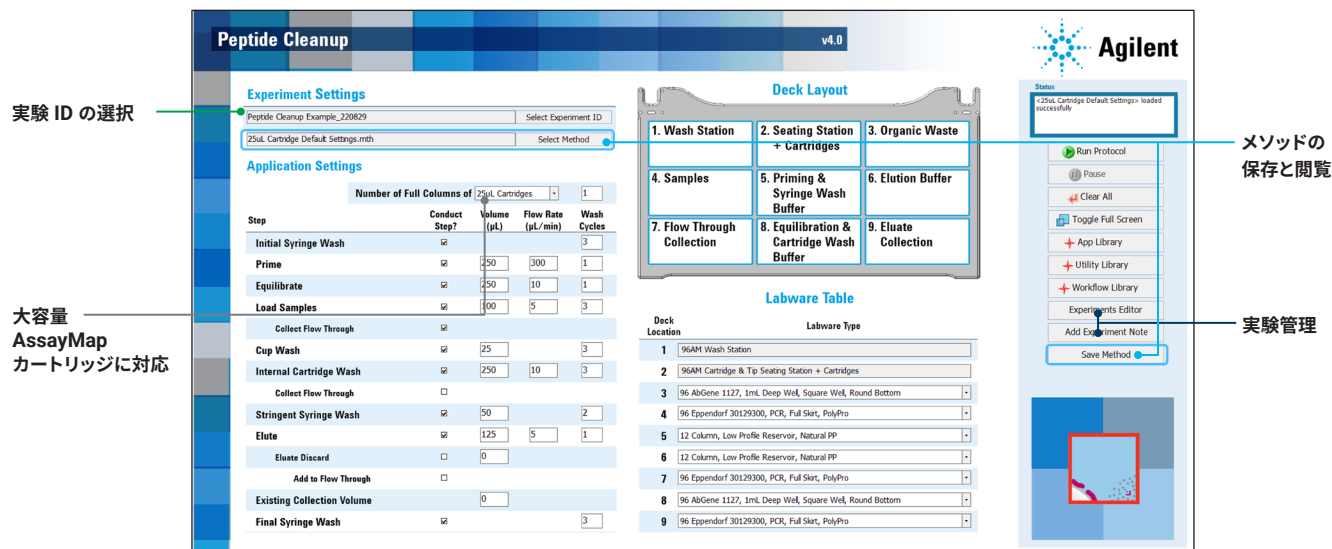


- **ウォークアップ操作。** AssayMAP アプリケーションとユーティリティの権限レベルのコントロールにより、ウォークアップ操作が可能になるため、新人ユーザーも最低限のトレーニングで自動化サンプル前処理のメリットを活用できます。
- **シンプルで有用な文書化。** 主要パラメータの設定値、プロトコル実行ステップ、エラーを取り込んで、読みやすいレポートを生成します。
- **優れたエラーチェックにより、サンプル前処理中の問題を回避。** 前処理の開始前に広範囲にわたるチェックを実行します。エラーが検出されると、ポップアップメッセージが表示され、前処理を開始する前に修正を行うよう警告します。



- すべての主要アプリケーションが標準カートリッジと大容量カートリッジの使用をサポート
- **Evotip Pure チップの半自動ロードが可能な Evosep ワークフロー**





ユーザーインターフェースの主な新機能：

- 標準カートリッジまたは大容量カートリッジのプルダウン選択により、特定のエラーメッセージを表示でき、プロトコル実行の効率が向上
- 実験 ID によってプロトコル実行の重要なステップを取り込み、レポートを自動生成
- 使いやすく、ウォークアップ操作が可能なメソッドの保存機能と閲覧機能

シンプルな文書化

```
Report generated at OCT-27-2022 12:07:48
Experiment "Peptide Cleanup Example_220829", created at OCT-27-2022 12:03:54 by user admin
Description: Example run for reporting demonstration

Application "Peptide Cleanup v4.0", iteration 1 (simulated), launched at OCT-27-2022 12:05:47 by user admin
-----
Step "Initial Setup", started at OCT-27-2022 12:05:51, completed at OCT-27-2022 12:05:59 :
Method: 25ul Cartridge Default Settings.mth
Cartridge Type: 25µL Cartridges
Number of Full Columns of Cartridges: 1
1. Wash Station: 96AM Wash Station
2. Seating Station + Cartridges: 96AM Cartridge Tip Seating Station + Cartridges
3. Organic Waste: 96 AbGene 1127, 1mL Deep Well, Square Well, Round Bottom
4. Samples: 96 Eppendorf 30129300, PCR, Full Skirt, PolyPro
5. Priming and Syringe Wash Buffer: 12 Column, Low Profile Reservoir, Natural PP
6. Elution Buffer: 12 Column, Low Profile Reservoir, Natural PP
7. Flow Through Collection: 96 Eppendorf 30129300, PCR, Full Skirt, PolyPro
8. Equilibration and Cartridge Wash Buffer: 96 AbGene 1127, 1mL Deep Well, Square Well, Round Bottom
9. Eluate Collection: 96 Eppendorf 30129300, PCR, Full Skirt, PolyPro

Step "Initial Syringe Wash", started at OCT-27-2022 12:05:59, completed at OCT-27-2022 12:06:00 :
Conduct Step: yes
Wash Cycles: 3

Step "Prime", started at OCT-27-2022 12:06:00, completed at OCT-27-2022 12:06:03 :
Conduct Step: yes
Volume: 250
Flow Rate: 300
Wash Cycles: 1
```

Peptide Cleanup アプリケーションの実行後に生成されるレポートの例

ホームページ

www.agilent.com/chem/jp

カスタムコンタクトセンタ

0120-477-111

email_japan@agilent.com

本製品は一般的な実験用途での使用を想定しており、医薬品医療機器等法に基づく登録を行っておりません。本文書に記載の情報、説明、製品仕様等は予告なしに変更されることがあります。

DE83911612

アジレント・テクノロジー株式会社
© Agilent Technologies, Inc. 2022, 2024
Printed in Japan, November 20, 2024
5994-5508JAJP

ソフトウェアアップグレードキット：

G5263AA

- VWorks 14.1.1 Standard モードアップグレード
 - コンプライアンスモード機能無効
- Workbench 4.0

G5264BA

- VWorks 14.1.1 Plus モードアップグレード
 - コンプライアンス対応機能有効
- Workbench 4.0

AssayMAP Workbench 4.0 の詳細については弊社までお問い合わせください。