

## BIOCONFIRM 软件 为生物学家实现全面的 蛋白质表征

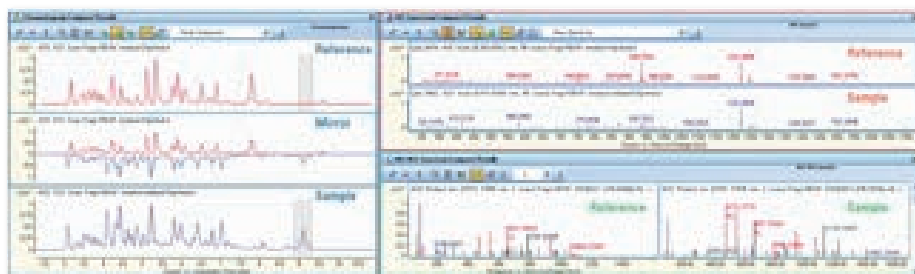
### 安捷伦 MassHunter BioConfirm 的优势

BioConfirm 软件结合精确质量 LC/MS 和 LC/MS/MS 数据，可为单克隆抗体等生物药物的表征提供更全面的解决方案。但 BioConfirm 的最大优势在于其易于使用，使您能够专注于工作而无需在学习软件使用方法上耗费过多时间。

### 更简便、更快速和更高效的数据处理

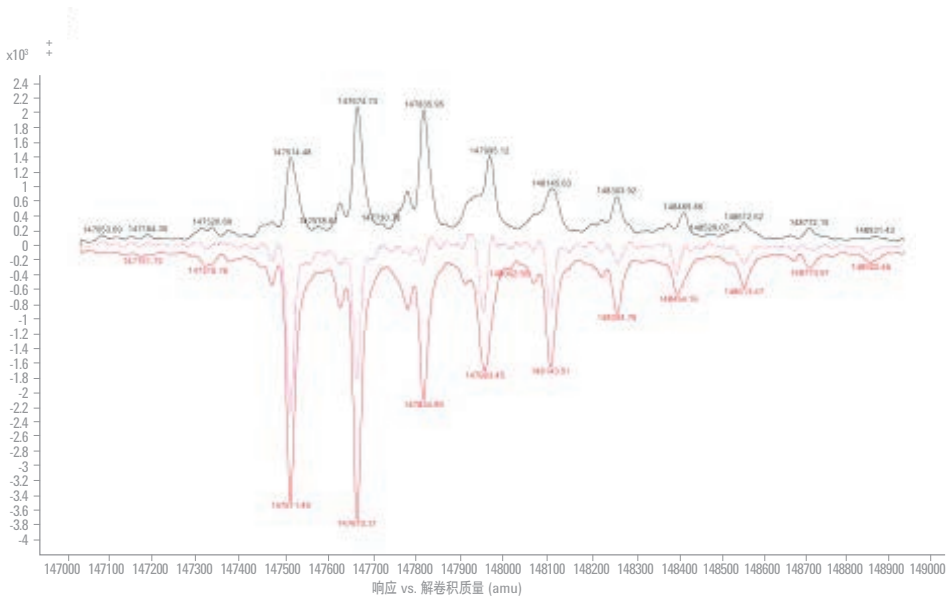
使用出色的工具进行完整蛋白质以及蛋白质酶解产物的表征。

- 对多肽 MS/MS 质谱图中的子离子进行直接分配，从而完成多肽序列的快速确认
- 对比分析模块生成的镜像图有助于对两个批次生物工程制造的蛋白质之间的差异进行鉴定和可视化，从而实现轻松检查
- 通过安捷伦数据库的集成轻松鉴定翻译后修饰 (PTM)，使您可在蛋白质序列中搜索更多不同的 PTM
- 简便易用的质量数差异测量工具 (Delta Mass Ruler) 通过显示质谱峰之间的质量数差异、氨基酸或修饰，实现多肽或蛋白质的即刻表征



两个批次蛋白质色谱图、质谱图和 MS/MS 质谱图的可视化对比

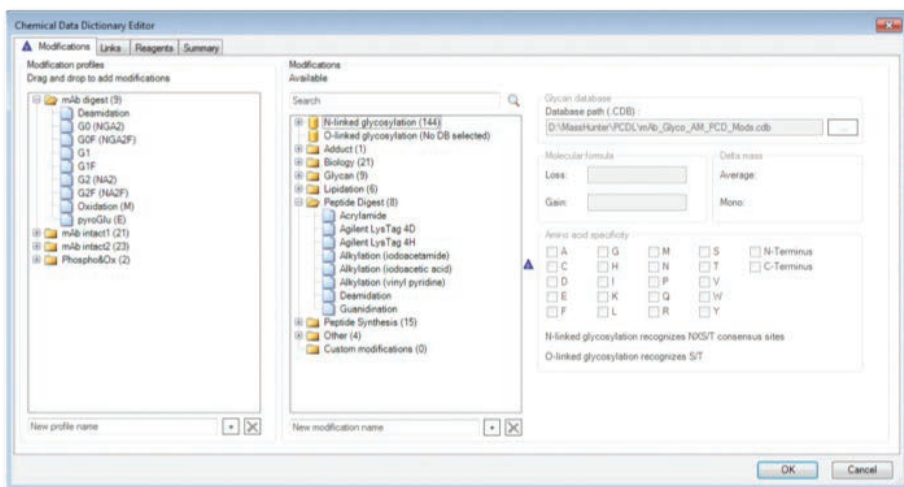




镜像图可实现两个样品的快速对比。差异图（虚线）可以显示出生物仿制药是否相同

## 新型 BioConfirm B.07.00 的特性

- 化学数据词典编辑器在您的掌握之下，因此您可以轻松创建反映生物分子特有修饰的谱图
- 使用混合匹配修饰 (Mixed Match Modification) 可发现更多完整蛋白质异型体（以及更少假阴性结果）
- 通过集成紫外光谱和用户控制的时间设置的**最大熵**解卷积方法来节省时间并提高效率
- 通过免费的**序列编辑器**及导入 FASTA 和 TXT 序列格式的能力提高分析速度和灵活性



新型化学数据词典编辑器使您能快速添加修饰并建立蛋白质（如 IgG mAb）的典型修饰谱图。安捷伦的糖基化 PCDL 可用于即时添加大量糖基化修饰

安捷伦产品仅用于研究。  
不可用于诊断目的。  
本文中的信息、说明和性能指标  
如有变更，恕不另行通知。

© 安捷伦科技（中国）有限公司，2015  
2015 年 2 月 27 日，中国出版  
5990-7926CHCN

