

Agilent DA Express: análisis de datos para el GC 8860

Para aplicaciones de GC sencillas y rutinarias que no requieren un amplio procesamiento de datos ni soporte para el cumplimiento normativo, Agilent DA Express para el GC Agilent 8860 ofrece un análisis de datos simplificado y facilita la integración de datos de la señal, la creación de curvas de calibración y la generación de informes de resultados. DA Express está integrado en el GC 8860, activado por una clave de licencia por USB, y se accede a él a través de la interfaz del navegador.

Cuando la clave de licencia por USB de DA Express se instala en un puerto USB del sistema 8860, el DA Express se activa para su uso en ese GC 8860. Los menús de la interfaz del navegador se pueden utilizar para crear y almacenar métodos y secuencias de GC, así como para acceder a DA Express para el análisis de datos. La interfaz del navegador para el 8860 ofrece la posibilidad de adquirir datos de hasta tres detectores de GC. Los métodos y datos pueden guardarse en el GC 8860 y luego copiarse en un ordenador.

Cinco pantallas simplifican el análisis de datos

Cuando se utilizan los métodos y secuencias basados en el GC y se incorpora la opción DA Express, se obtiene una solución completa dentro del GC 8860. Esta solución es ideal para flujos de trabajo rutinarios y simplificados. Es totalmente accesible a través de la interfaz del navegador utilizando cualquier PC, y no requiere disponer de un sistema de tratamiento de datos cromatográficos (CDS) o un ordenador específico. Si se utiliza una tableta, todo lo que se necesita para ejecutar y obtener informes básicos de la muestra es un navegador y una conexión al instrumento a través de la red.

Las pestañas Método y Secuencias de la interfaz del navegador permiten editar y guardar un número ilimitado de métodos y secuencias, todos ellos con nombres alfanuméricos completos. Ejecutar la secuencia desde la interfaz del navegador le permite almacenar los resultados directamente en el GC. Con la opción DA Express, puede analizar los datos después de la adquisición, o bien indicar un método DA Express que se ejecutará durante la secuencia. DA Express está organizado en cinco pantallas.

Pantallas de DA Express

Cromatograma

Permite al usuario abrir y ampliar un fichero de datos, ejecutar la integración, además de ofrecer algunas opciones sencillas de integración manual.

Información de análisis

Muestra la información de la secuencia del fichero de datos que se introdujo cuando se adquirió la secuencia.

Ajustes de integración

Proporciona un conjunto básico de eventos de integración basados principalmente en el control de la anchura de pico y la sensibilidad de la pendiente, junto con los ajustes de rechazo de área y altura. También se proporcionan los ajustes iniciales para la división tangencial, la corrección de la línea de base y los hombros.

Tablas de calibración

Guía a los usuarios en la configuración de las calibraciones lineales con la posibilidad de controlar la forma de gestionar el origen.

Opción de informe

Permite al usuario basar la calibración en área o bien en altura. Se proporcionan seis modos de cálculo diferentes (por ciento, patrón externo (ESTD), patrón interno (ISTD), Norm%, ESTD%, e ISTD%-normalizado solo para cada canal), junto con los ajustes básicos y las características de escalado. Los informes pueden incluir información sobre el instrumento, así como los parámetros de integración y la información de calibración.

Requisitos del sistema

DA Express funciona exclusivamente con sistemas de GC 8860. Una clave de licencia USB de DA Express permitirá que DA Express funcione en el GC en el que está instalado.

www.agilent.com/chem

Esta información está sujeta a cambios sin previo aviso.

© Agilent Technologies, Inc. 2018
Impreso en EE. UU., 4 de diciembre de 2018
5994-0501ES

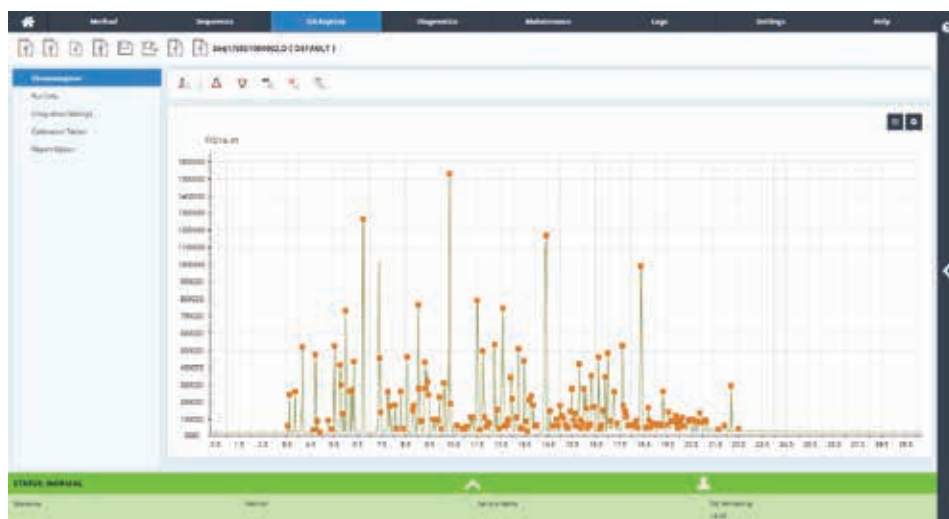


Figura 1. La pantalla de cromatogramas de DA Express muestra el cromatograma integrado desde la interfaz del navegador.

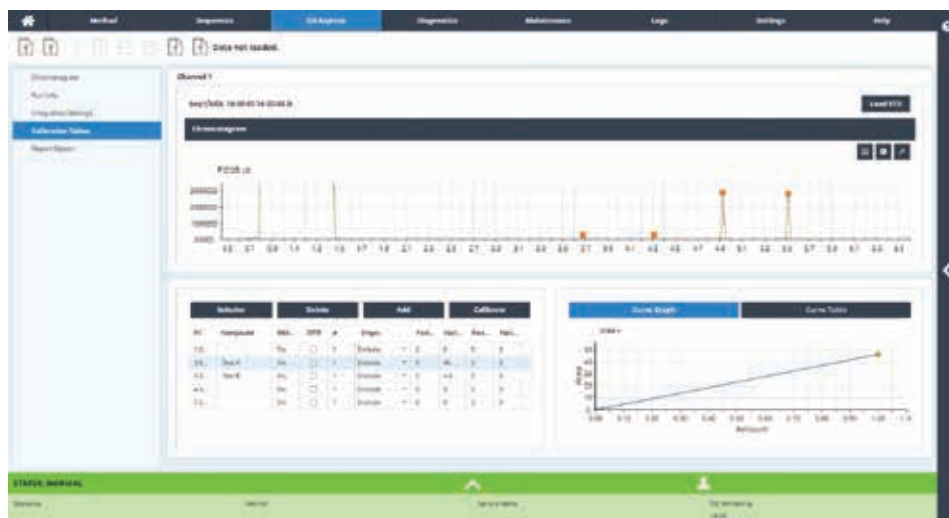


Figura 2. La pantalla de calibración DA Express muestra el cromatograma del patrón y la línea de calibración.

Conformidad

DA Express no está diseñado para aquellos flujos de trabajo que requieran ser conforme con las normativas. Recomendamos nuestros productos OpenLAB CDS en los casos en que sea necesaria la conformidad.

Idiomas admitidos

Interfaz del navegador GC

Disponible en inglés, chino simplificado, japonés, ruso o portugués de Brasil.