



Agilent InfinityLab LC 시리즈

**모든 응용 및 예산에 적합한
효율적인 LC 솔루션**



효율적인 LC 솔루션 - 모든 응용 및 예산에 적합

일반 분석부터 첨단 연구까지, Agilent InfinityLab LC 시리즈는 가장 다양한 액체 크로마토그래피 솔루션 포트폴리오를 제공하여, 사용자가 예산을 그대로 유지하면서 최고의 운영 효율성을 달성하는 데 도움을 드립니다.

액체 크로마토그래피를 위한 완벽한 솔루션

InfinityLab LC 시리즈 기기는 InfinityLab 컬럼 및 소모품과 완벽히 호환되기 때문에 모든 구성 요소가 완벽하게 조화를 이루어 액체 크로마토그래피 워크플로를 쉽게 최적화할 수 있습니다.

애질런트는 Agilent OpenLAB 소프트웨어를 통해 제어하고 Agilent CrossLab 기기와 엔터프라이즈 서비스 계획으로 지원하여 실험실의 운영 효율을 크게 개선할 수 있는 완벽한 솔루션을 제공합니다.

최고의 실험실 운영 효율성 달성

애질런트는 액체 크로마토그래피의 모든 문제를 해결할 수 있도록 최선을 다하겠습니다. 애질런트의 솔루션은 효율성의 세 가지 측면에 집중함으로써 고객의 성공을 지원합니다.

- **분석 효율성** - 50년이 넘는 세월 동안 혁신과 고품질 기기 개발을 통해 응용 분야에 맞는 최적의 분리 및 검출기 성능을 보장
- **기기 효율성** - 우수한 단일 공급업체 솔루션으로 최고의 유연성, 분석 처리량 및 안전성을 위한 더 한 층 향상된 유용성을 제공
- **실험실 효율성** - 미래에도 보장되는 기기가 다양한 소프트웨어 및 서비스와 조합되어 지속적인 운영과 투자 보호를 극대화





1220 Infinity II LC

경제적인 효율성

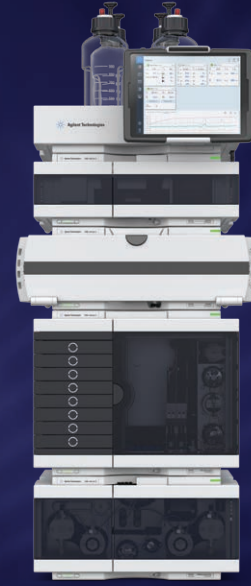
1220 Infinity II LC는 단시간 내에 최고의 효율성을 달성할 수 있는 경제적이고 고품질의 통합 시스템으로써, 투자 수익률을 극대화합니다.



1260 Infinity II LC

한결같은 효율성

Agilent 1260 Infinity II LC는 가장 광범위한 기기와 최상의 운영 효율을 제공하여, 모든 분석에서 더 한 층 향상된 신뢰성을 선사하는 믿음직한 플랫폼입니다.



1290 Infinity II LC

효율성 기준

1290 Infinity II LC는 최대 효율성을 제공하는 탁월한 성능의 기준을 확립하여 차세대 액체 크로마토그래피 기기를 구현합니다.

HPLC-Chip/MS 기술을 구현하는 on-chip 분리

정확한 UHPLC-UV 검출을 위한 80Hz 기술

저분자 분리를 위해 Poroshell 기술을 활용한 컬럼

30배 향상된 UV 감도를 제공하는 넓은 측정 범위(Dynamic range) DAD 솔루션

최고의 분석 처리량을 위한 LC 자동 시료 주입기 (Autosampler)의 듀얼 니들 기술

2004 — 2005 — 2006 — 2007 — 2008 — 2009 — 2010 — 2011 — 2012 — 2013 — 2014 — 2015 — 2017 — 미래 보장 기술

LC 검출기 플로우 셀과 램프에 부착된 안전한 RF 태그

멀티레이어 기술을 이용한 고효율 용매 믹서
10배 향상된 정밀도로 용매를 이송하는 Active damping 기술
10배 향상된 UV 감도를 제공하는 무코팅 광유체 도파관(Optofluidic waveguide)

1000 이상의 피크 용량을 위한 multiple heart-cutting 2D-LC 솔루션

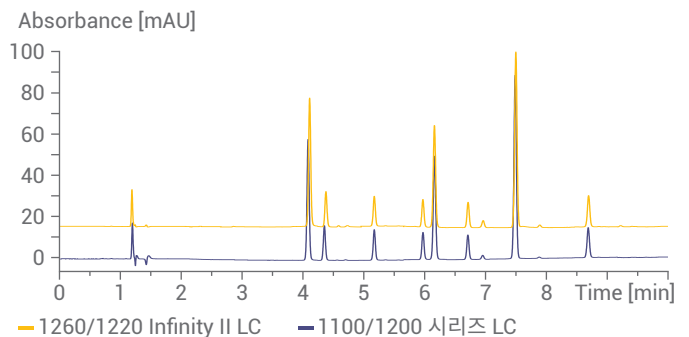
SFC 샘플링을 위한 피드 주입

지속 가능한 수익률을 보장하는 안전한 투자

애질런트의 InfinityLab LC 시리즈 기기를 구매한다는 것은 가장 안전한 투자를 보장받는다는 것을 의미합니다. 컬럼 기술, 기기 및 소프트웨어의 완벽한 통합으로 최고의 생산성을 보장합니다.

미래에도 보증되는 분석법

InfinityLab LC 시리즈는 기존 또는 향후 분석법을 원활하게 이전합니다. 이전 1100 또는 1200 시리즈 시스템에서 개발된 분석법이라 하더라도 분석 조건의 변경 없이 시료 분석에 그대로 사용할 수 있는 완벽한 분석법 호환성을 제공합니다. 1290 Infinity II와 1260 Infinity II Prime LC는 타사 LC에서 개발한 분석법도 이전이 가능합니다.



InfinityLab LC 시리즈는 현재 사용 중인 분석법과 완벽하게 호환되므로 조건 변경 없이 시료를 분석할 수 있습니다.

미래에도 보증되는 투자

InfinityLab LC 시리즈는 실험실의 각 작업 특성에 맞는 솔루션을 구축할 수 있는 공통 플랫폼을 제공합니다. 또한 다수의 전용 어플리케이션을 위해 사전 구성된 솔루션을 제공합니다. 먼저 1290 Infinity II 분석법 개발 시스템으로 크로마토그래피 조건을 최적화한 다음, 애질런트의 독보적인 ISET(Intelligent System Emulation Technology)로 어떠한 방해 없이 분석법을 일반 분석 환경으로 간단하게 이전하기만 하면 됩니다.

미래에도 보증되는 데이터 신뢰성

애질런트의 검출 시스템은 기존 다이오드 어레이 검출기보다 10배 더 높은 감도와 30배 더 넓은 직선성 (Linear) 범위를 제공합니다. 다이오드 어레이 및 다중 파장 UV 검출, 증기화 광산란, 굴절률을 포함한 넓은 범위의 옵션과 질량 분석 검출 성능을 통해 고객의 필요를 쉽게 충족시킬 수 있습니다.

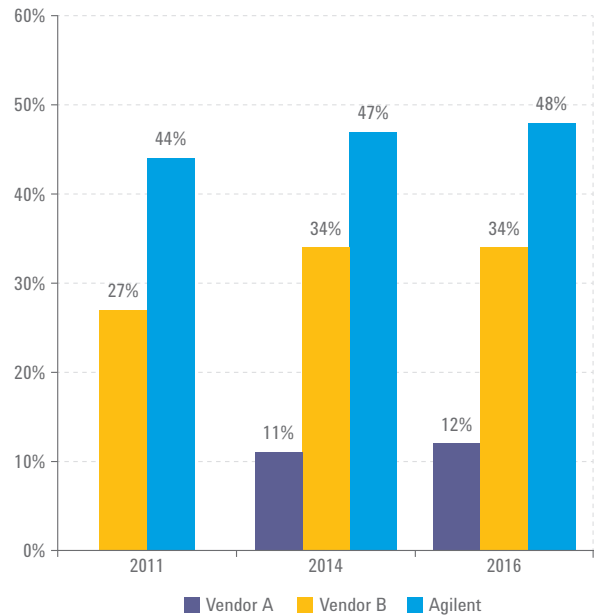
50여 년의 기술 혁신

전 세계 수 만개가 넘는 실험실에서는 매일 그리고 매 분석에서 애질런트 LC 장비를 사용하여 원하는 고품질 결과를 획득하고 있습니다. 전 세계적으로는 150,000개 이상의 LC 시스템이 사용되고 있으며, 뛰어난 성능, 생산성 및 신뢰성을 제공하고 있습니다.

가동 시간 극대화에 대한 신뢰성

“결코 분석에 실패하지 않습니다.” 이것은 사용자들이 세계에서 가장 많이 판매되는 애질런트 LC를 인식하고 있는 방식입니다. 모든 시스템에는 고품질의 부품이 사용되어 가동 시간이 극대화되고 유지보수 빈도가 최소화됩니다. 뿐만 아니라, 정교한 진단 도구와 유지보수 도구가 내장되어 신뢰성 있고 안전한 작동이 보장됩니다.

- 모든 모듈에서 누출(Leak)을 완벽하게 제어
- CAN 네트워킹을 통한 모듈형 인텔리전스
- 검출기 램프, 플로우 셀, 컬럼, 밸브 헤드에 고유한 무선 주파수 태그 부착
- 사용자 전면 접근 디자인으로 유지보수가 간편함
- 단일 LAN/PC 연결
- 나사를 사용하지 않는 전자 보드 장착
- 정교한 진단 기능으로 가동 시간 극대화



애질런트는 LCGC를 통해 실시한 설문 조사에서 가장 신뢰할 수 있는 LC 기기 공급업체로 선정되었습니다.

효율성 기준

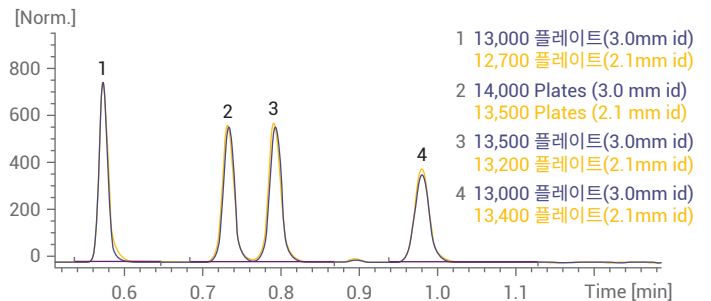
1290 Infinity II LC는 차세대 액체 크로마토그래피 기기를 구현하여, 최고 수준의 분석, 기기 및 실험실 효율성을 제공하는 탁월한 성능의 기준을 확립합니다.



분석 효율성 극대화

1290 Infinity II LC는 최고의 데이터 품질을 지원하는 독보적인 분리 및 검출 성능으로 분석 결과에 대한 높은 신뢰성을 보장합니다.

- 용매 유량과 조성의 정밀한 제어를 통해 최적의 머무름 시간 정밀도를 제공하여 신뢰성이 높은 피크 식별이 가능
- 2mL/min에서 1300bar의 압력을 지원하는 향상된 크로마토그래피 분리능과 내장된 최저 확산 기능
- 9ppm 이하의 최저 교차 오염으로 뛰어난 데이터 품질 제공
- 최대 240Hz의 데이터 수집 속도와 일반적으로 $\pm 0.6\mu\text{AU/cm}$ 이하의 노이즈 수준을 갖는 우수한 검출 기능
- Multiple heart-cutting 또는 포괄적 분석을 위해 유연성과 사용 편리성이 높은 2DLC 솔루션으로 업그레이드 용이
- 가장 높은 성능, 최대의 처리량 및 가장 낮은 교차 오염을 자랑하는 이상적인 질량 분석용 LC 시스템



최저 수준의 extracolumn 볼륨 덕분에 1290 Infinity II LC는 내경이 2.1mm인 컬럼과 그 이상인 컬럼에 대한 단수의 측면에서 최상의 크로마토그래피 효율성을 제공할 수 있습니다.

기기 효율성 극대화

1290 Infinity II LC는 최고의 시료 용량과 가장 빠른 주입 주기 및 더 한 층 향상된 유용성을 조합하여 어떤 응용 분야든 최고의 분석 처리량을 달성할 수 있도록 도움을 드립니다.

- Multisampler의 듀얼 니들 디자인으로 최대 6144개의 시료 용량을 지원하며 주입 사이클을 단축시킴
- 다중 컬럼 온도 조절 장치는 개별 InfinityLab Quick Connect heat exchanger를 이용하여 두 개의 상이한 온도 구간에서 최대 8개의 컬럼에 쉽게 밸브 기반 접근이 가능하도록 지원
- InfinityLab Quick Connect 컬럼 피팅은 dead volume이 없는 연결로 컬럼을 쉽게 교환 가능

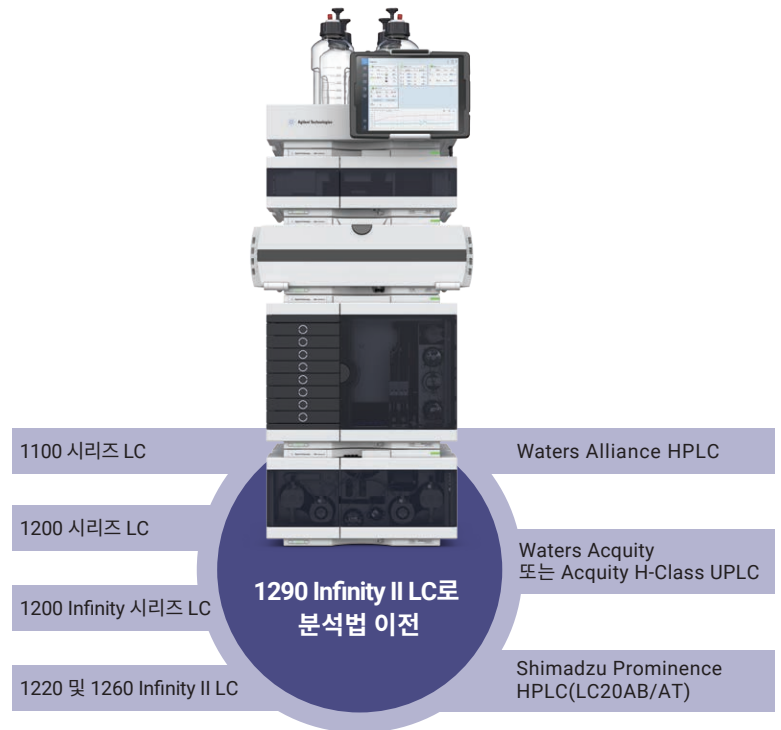


1290 Infinity II Multisampler – 표준 Agilent LC 스택의 설치 공간에서 빠른 주입 주기와 높은 용량 지원

실험실 효율성 극대화

1290 Infinity II LC는 현재 실험실에 완벽하게 통합되고 기존 장비로부터 분석법 이전을 원활하게 지원하므로, 분석 업무에 중단 없는 전환을 통해 생산성을 높이고 운영 비용을 낮춥니다.

- 애질런트의 ISET(Intelligent System Emulation Technology)를 통해 제조사와 관계 없이 원활한 분석법 이전으로 장비 관련 비용 최소화, 분석법 개발을 위한 생산성 향상 및 장비 간 분석법 이전 가속화
- 애질런트의 ICF(기기 제어 프레임워크)로 타사의 크로마토그래피 데이터 시스템을 원활히 통합하여 타사 소프트웨어를 이용하여 제어할 때 고급 기능에 대한 액세스 제공



UHPLC의 속도, 1290 Infinity II LC의 분리능 및 감도를 완벽하게 활용할 수 있을 뿐만 아니라, 애질런트의 ISET(Intelligent System Emulation Technology)를 실행하여 기존 분석법 또한 완벽히 수행할 수 있습니다.

모든 분석법에 한결같은 효율성 제공

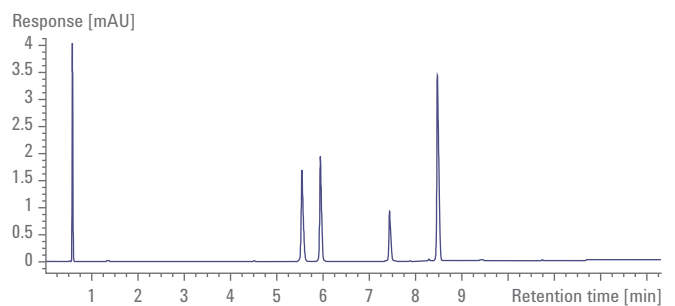
Agilent 1260 Infinity II LC는 가장 광범위한 기기와 최상의 운영 효율을 제공하여, 모든 분석에서 더 한 층 향상된 신뢰성을 선사하는 믿음직한 플랫폼입니다.



한결같은 분석 효율성

1260 Infinity II LC는 신뢰성 있는 다양한 기기와 최신 컬럼 기술 및 향상된 소모품이 통합되어 분리 및 검출 성능을 보장하여 일상 분석 결과에 최상의 신뢰성을 보장합니다.

- 최대 4개의 용매를 사용할 수 있으므로 분석법을 자유롭게 선택할 수 있으며 최고의 유연성을 달성
- 가장 까다로운 응용 작업에도 적합한 안정적인 재질로 가동 중단을 최소화하고 운영비를 절감
- InfinityLab 컬럼 및 소모품과 완벽히 조합하여 분리 및 검출 성능 보장



1260 Infinity II LC는 안정적인 분리와 검출 성능을 제공합니다. 이 사례에서 InfinityLab Poroshell 120 EC-C18, 3.0 x 150mm, 2.7 μ m 컬럼을 이용한 10회의 반복 주입 분석은 5.53분에 0.05%의 RT RSD 및 8.46분에 0.03%를 성취했습니다.

한결같은 기기 효율성

1260 Infinity II LC는 우수한 시료 주입 성능과 직접 밸브 기반 접근을 통한 간단한 컬럼 장착 기능을 함께 갖추어 시료 주입부터 데이터 분석까지 빠른 처리 시간과 최고의 기기 활용도를 보장합니다.

- 1260 Infinity II Flexible Pump는 드라이버 기반의 기능인 BlendAssist를 통해 자동화된 완충액 또는 첨가 혼합을 수작업 없이도 정확하게 수행
- 1260 Infinity II Multisampler의 옵션으로 이용 가능한 다중 세척 능력을 통해 교차 오염을 매우 낮은(9ppm 이하) 수준으로 감소 가능
- 1260 Infinity II 다중 컬럼 온도 조절 장치는 InfinityLab Quick Change 밸브를 통해 최대 4개의 컬럼에 간단한 액세스 지원
- 모두 4개의 컬럼에 대한 제거 불가능한 일회용 태그는 특성과 전체 사용 이력을 기록하여, 규제 지침을 준수하도록 보장

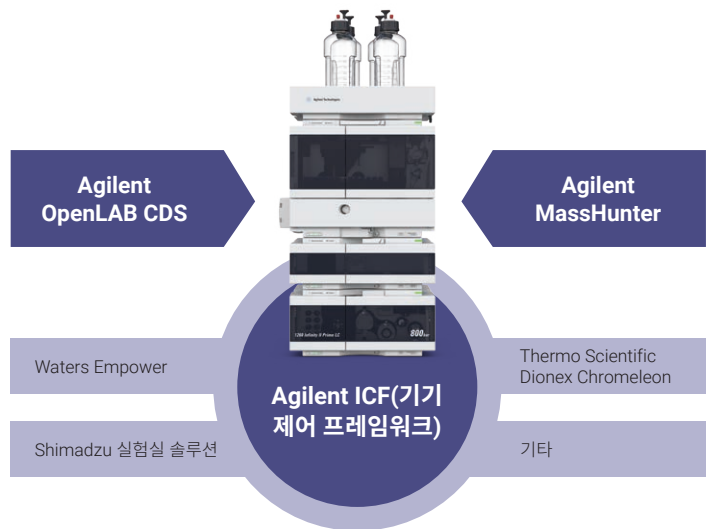


쉽게 접근할 수 있는 격실과 InfinityLab Quick Connect 컬럼 피팅을 결합하여 컬럼을 빠르고 간단하게 교환할 수 있습니다.

한결같은 실험실 효율성

자연스러운 분석법 이전과 단계별 업그레이드 경로를 통해 현재 실험실 인프라에 안전하게 통합할 수 있으며, 한정된 예산 안에서 최고 성능으로 업무에 지장을 주지 않고 전환할 수 있습니다.

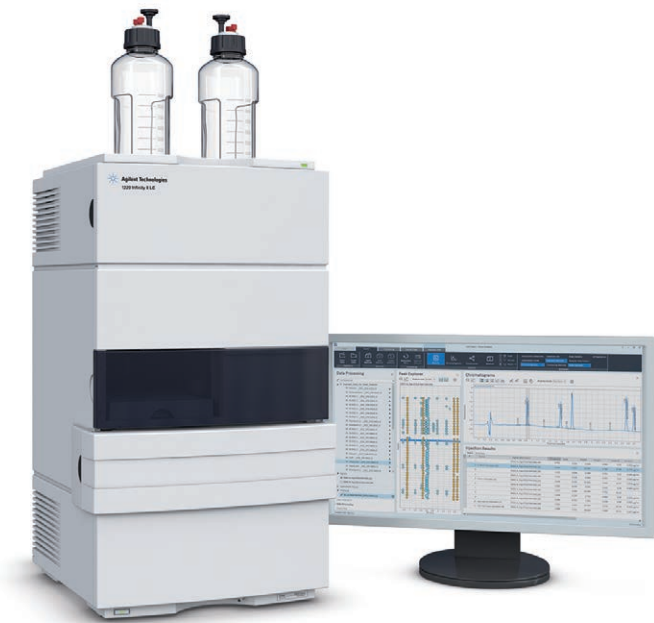
- 현재 사용 중인 1100 및 1200 시리즈의 일반적인 LC 분석법을 직접 이전, 심지어 타사 LC의 분석법도 1260 Infinity II Flexible Pump를 이용한 ISET으로 이전하여 지속적인 효율성과 생산성 달성
- 원활한 마이그레이션 및 투자 보호 극대화를 위한 완벽한 모듈 호환성을 통한 단계별 업그레이드
- 미래에도 보장되는 최고 성능을 위한 OpenLAB CDS 또는 MassHunter 소프트웨어를 통한 완벽한 제어
- 애질런트의 ICF(기기 제어 프레임워크)를 통해 타사 CDS 나 워크스테이션 소프트웨어에 더 빠르고 쉽게 통합할 수 있는 오픈 시스템을 제공



모든 InfinityLab LC 시리즈 시스템은 OpenLAB CDS 또는 MassHunter 소프트웨어를 통해 제어될 때 가장 효과적으로 운영됩니다. 타사 데이터 시스템과 워크스테이션을 통한 최적의 제어를 위해 ICF를 사용합니다.

경제적인 효율성

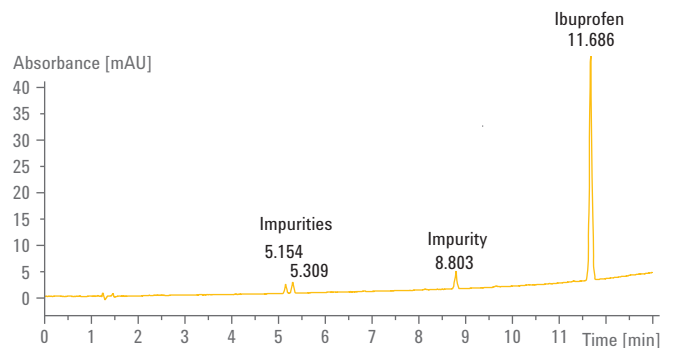
소규모부터 중규모 실험실의 요구에 맞는 1220 Infinity II LC는 단시간 내에 최고의 효율성을 달성할 수 있는 경제적이고 고품질의 통합 시스템으로서 투자 수익률을 극대화합니다.



경제적인 분석 효율성

1220 Infinity II LC는 매일 그리고 매 분석에 재현성을 제공하여 가장 신뢰할 수 있는 분석 결과를 보장합니다. 크기와 사용 편리성에 대한 새로운 표준을 정립하는 1220 Infinity II LC는 최신 InfinityLab LC 시리즈 기술을 활용합니다.

- 최대 600bar의 용매 이송으로 다양한 컬럼뿐 아니라 더 작은 입자의 컬럼도 지원
- 최대 80Hz의 가변 파장 UV 검출기로 낮은 검출 한계 획득
- 감도가 높은 UV 분석과 스펙트럼 지원 화합물 식별을 위한 다이오드 어레이 검출기

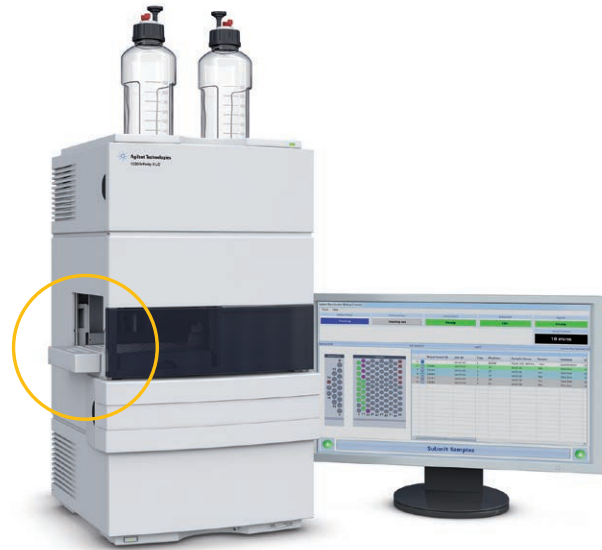


1220 Infinity II LC는 Ibuprofen의 유효 성분과 앞서 용리된 3개의 불순물 정량화와 같은 의약품 제제의 일상 분석에 이상적입니다.

경제적인 기기 효율성

1220 Infinity II LC는 생산 과정에서 이미 구성되고 테스트되는 시스템으로서 사용자가 설치 후 바로 시료 분석을 수행할 수 있어서 생산성이 바로 향상됩니다.

- 원활한 용매 이송을 위한 통합형 듀얼 채널 탈기
- 재현 가능하고 편리한 시료 처리량을 위한 100개의 2mL 바이알 용량을 지원하는 자동 시료 주입기(autosampler)
- 연속 Seal 세척 옵션으로 고농도 버퍼를 이용해도 원활한 분석을 수행 가능

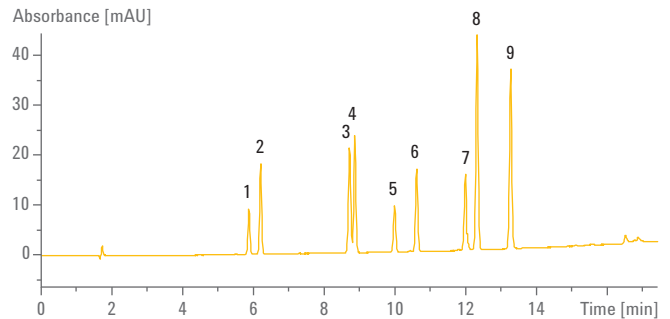


다중 사용자 환경에서 단순하고 간편한 액세스를 위한 최적화된 Walk-up 용액

경제적인 실험실 효율성

1220 Infinity II LC는 미래의 요구를 만족하기 위해 쉽게 업그레이드할 수 있도록 모든 InfinityLab LC 시리즈 검출기와 호환되는 강력하고 높은 신뢰성을 가진 고품질 기기입니다.

- 모든 실험실에서 원활하게 통합하여 빠르고 안전한 시스템 시작이 가능
- 펌프, 주입기 및 다양한 검출기에 대한 옵션은 응용 분야의 문제를 쉽게 해결할 수 있는 유연한 선택성을 제공
- 최소 자본 투자를 통해 고효율 LC를 구현하기에 적합한 시작점
- 1260 Infinity II 아키텍처와 모듈 디자인 기반의 안정적이며 신뢰할 수 있는 하드웨어 및 전자 장치



1 Metamitron	4 Simazine	7 Propazine
2 Chloridazone	5 Prometryn	8 Terbutylazine
3 Cyanazine	6 Diuron	9 Chlortoluron

50pg 이하의 검출 한계(LOD)를 보여주는 극미량 농약 잔류물의 분석 결과. 상대 표준 편차는 머무름 시간의 경우 0.08% 미만, 면적의 경우 0.5% 미만입니다.

완벽한 솔루션으로 효율성 극대화

애질런트에서 가장 다양한 LC 솔루션 포트폴리오를 제공할 수 있는 밑거름은 바로 InfinityLab LC 시리즈의 유연성입니다. 실험실의 특정 응용 요건에 맞는 표준 LC를 선택하거나 완벽한 솔루션을 구성하십시오.

효율성 극대화를 위한 완벽한 어플리케이션 및 워크플로 솔루션

- **2D-LC 솔루션** – Multiple Heart-cutting 또는 포괄적 분석에 적합
- **분석법 개발 및 다중 분석법 응용** – 최대 8개의 컬럼과 26가지의 용매에 자동 액세스
- **Bio-inert LC 솔루션** – 비활성 조건을 요구하는 생체분자와 화합물의 분석에 최고의 신뢰성 제공
- **고처리량, 고용량 LC/MS 솔루션** – 빠른 분리를 위한 낮은 지연량
- **저유속 LC 솔루션** – 탁월한 유량 안정성을 위한 전자식 유량 제어(EFC)
- **LC 정제 솔루션** – 나노그램에서 그램 단위의 시료 정제
- **초임계 유체 크로마토그래피(SFC)** – 사용 편리성, 성능 및 신뢰성의 새로운 표준
- **GPC/SEC 분석** – 정확도가 높은 분자량 측정

애질런트 질량 분석기 및 질량 선택 검출기와 완벽하게 호환되는 LC 솔루션

- **InfinityLab LC/MSD 시리즈** – 업계 선도적인 견고성과 데이터 품질, 공간을 효율적으로 절약해주는 벤치탑과 스택이 가능한 설계
- **6200 시리즈 Accurate-Mass Time-of-Flight(TOF) LC/MS** – 비교할 수 없는 뛰어난 속도와 높은 성능을 제공하는 콤팩트한 벤치탑 기기
- **6400 시리즈 Triple Quadrupole LC/MS** – 보다 뛰어난 감도, 생산력, 역대 가장 저렴한 가격, 70%나 더 작은 크기로 공간을 절약할 수 있는 Ultivo Triple Quadrupole LC/MS가 이제 대형 기기들의 모든 기능을 장착
- **6500 시리즈 Accurate-Mass Quadrupole Time-of-Flight(Q-TOF) LC/MS** – 질량 정확도, 질량 분해능, 감도, 스펙트럼 내 측정 범위(Dynamic range) 및 속도의 완벽한 조합



효율적이고 확실하게 정확한 결과 제공

고객이 항상 요구하고 기대하는 고품질 결과를 위해 ZORBAX 및 Poroshell 컬럼과 InfinityLab LC 소모품을 InfinityLab LC 시리즈 시스템과 함께 사용하면 시스템의 성능과 신뢰성이 극대화되므로 모든 분리 수요를 충족할 수 있습니다.

효율성과 신뢰성을 위한 InfinityLab 컬럼 선택

InfinityLab Poroshell 120 컬럼은 빠르고 견고한 고분해능 분리를 제공합니다. InfinityLab 컬럼 제품군 내에서, 유연한 분석법 개발과 간단한 이전을 위해 현재 18개의 결합 고정상을 이용할 수 있습니다. 컬럼은 영구적으로 장착된 컬럼 ID 태그와 함께 제공되며 이 태그는 사전에 고정상과 세부 정보가 프로그래밍되어 있습니다. 사용 중인 경우, 설치된 컬럼의 유형을 확인할 수 있을 뿐 아니라 컬럼 사용 이력을 추적할 수 있습니다. 따라서 일상 분석에서 사용자에게 확신을 더해주고 안심시켜 줍니다.



거의 모든 응용 분야의 요구를 충족하는 애질런트 InfinityLab LC 컬럼 및 소모품을 이용하면 빠르고 안정적으로 정확한 결과를 얻을 수 있습니다.

더 간편한 유용성과 높은 효율성을 위한 InfinityLab 소모품

Agilent InfinityLab LC 소모품은 InfinityLab LC 시리즈 기기 및 솔루션과 연계하여 최고의 성능, 운영 효율성 및 실험실 안전성을 달성할 수 있습니다. InfinityLab Quick Connect 피팅은 InfinityLab Quick Connect heat exchanger 및 최적화된 캐필러리와 연계하여 분리 효율성을 극대화합니다.

고강도 램프 및 RFID를 가진 Max-Light 카트리지는 셀은 InfinityLab LC 시스템에 의해 자동으로 식별되어 중요한 정보와 추적성을 제공하며 신뢰성을 강화합니다. 인체 공학적인 용기, 해로운 용매 증발로부터 사용자를 보호하는 InfinityLab Stay Safe 캡 및 점검이나 MS 분석을 위해 LC를 쉽게 작동할 수 있는 InfinityLab Flex 벤치를 통해 실험실 운영을 개선합니다.

실험실의 효율을 높이기 위한 소프트웨어

애질런트의 소프트웨어 및 정보 과학 솔루션은 InfinityLab LC 시리즈의 성능 이점을 모두 활용할 수 있도록 지원합니다. Agilent OpenLAB 크로마토그래피 데이터 시스템(CDS)은 모든 InfinityLab LC 시리즈 시스템에 대해 가장 포괄적이고 완벽한 추적 관리 기능을 제공합니다.

Agilent InfinityLab LC 시리즈 기기를 위한 직관적이고 믿을 수 있는 소프트웨어

빠르고 정확한 해답

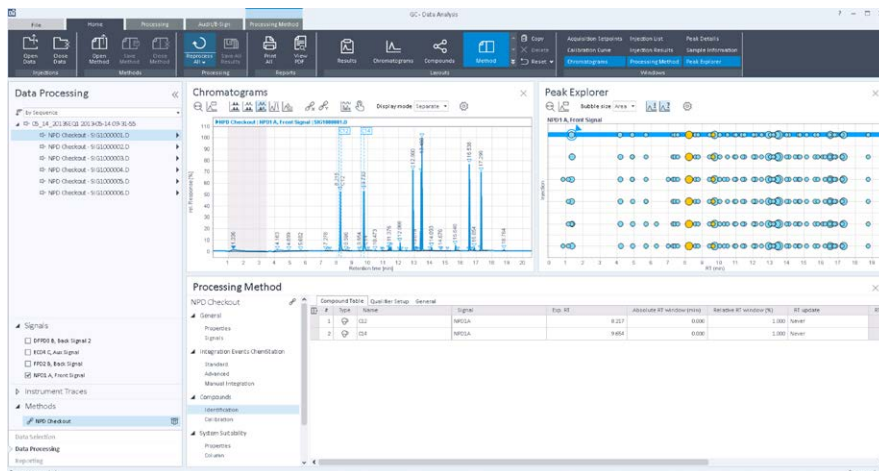
이상치와 인공적 요소를 빠르게 잡아내는 Peak Explorer와 같은 시각적 도구로 데이터 분석 간소화 빠른 데이터 처리 엔진과 자동화된 계산으로 대형 데이터 세트 처리 및 리뷰 가속화

일관되고 효율적인 보고

매번 제시 시간에 정확하고 믿을 수 있는 보고서 생성 Microsoft Excel 등의 다른 소프트웨어로 결과를 내보낼 필요 없이 맞춤형된 템플릿과 빌트인 맞춤 계산 성능으로 보고서를 작성 가능

데이터 무결성

애질런트는 규제 준수를 진지하게 고려합니다. 그렇기 때문에 OpenLAB CDS에는 광범위한 기술 제어 기능이 포함되어 있어서 데이터 보안과 데이터 무결성을 보장하며, 절차적 관리 필요성을 최소화하고 데이터의 삭제나 조작을 방지합니다.



샘플에서 누락되거나 잉여로 나타난 피크를 빠르게 식별하기 위한 Peak Explorer

잠재적 가치를 현실로

InfinityLab LC 시리즈 시스템을 Agilent CrossLab과 조합하여 성능 및 신뢰성 극대화 – 실험실 효율성과 생산성을 크게 향상시키는 조직화된 서비스 및 지원 제공 방법

투자 활용 극대화

Agilent CrossLab은 종합 기기 및 엔터프라이즈 서비스 뿐만 아니라 완벽한 애질런트 대학 학습 솔루션을 제공하여, 실험실에서 가동 시간 극대화, 관리 단순화 및 투자 보호를 지원합니다. 당사의 서비스 플랜은 신뢰할 수 있는 효율성, 워크플로 중단 최소화 및 실험실 생산성 최적화를 위한 예방 점검을 통해 실험실의 불확실성을 제거해 드립니다. 모든 서비스 플랜은 지식이 풍부한 애질런트 전문가가 제공하는 선제적인 실시간 지원과 보고 기능을 가진 Agilent Remote Advisor를 포함합니다.



신뢰할 수 있는 서비스를 제공하는 수상 경력에 빛나는 파트너

애질런트를 선택하시면 투자에 자신감을 가질 수 있습니다. 애질런트는 바라던 수준의 신뢰성을 가질 수 있도록 최선을 다 합니다. 이는 애질런트 품질 보장에서 시작하여 애질런트 서비스 보증으로 계속 이어집니다. 고객은 실험실을 최고 성능으로 운영할 수 있는 서비스와 지원을 항상 받을 수 있습니다.



애질런트 가치 약속

최소 10년간 기기 사용 지원을 보증하거나 교체 모델의 잔존 가치를 보장하겠습니다.



애질런트의 서비스 보증

고객을 위한 애질런트의 약속— 애질런트 계약에 적용되는 애질런트 기기* 중 수리가 불가능한 장비는 무료로 교체해 드립니다.

*애질런트 시스템 전용



SelectScience® Winner

애질런트는 업계에서 차이를 구현한 실험실 제품 및 제조업체를 인정하는 올해의 고객 서비스 상을 2015년과 2016년 두 번 연속으로 받았습니다.

자세한 정보

www.agilent.com/chem/infinitylab-lc-series

애질런트 고객 센터 찾기

www.agilent.com/chem/contactus

미국 및 캐나다

1-800-227-9770

agilent_inquiries@agilent.com

유럽

info_agilent@agilent.com

아시아 태평양

inquiry_lsca@agilent.com

이 정보는 사전 고지 없이 변경될 수 있습니다.

© Agilent Technologies, Inc. 2018
2018년 2월 15일, 한국에서 발행
5991-8841KO

서울시 용산구 한남대로 98, 일신빌딩 4층 우)04418
한국애질런트테크놀로지스(주) 생명과학/화학분석 사업부
고객지원센터 080-004-5090 www.agilent.co.kr