

# Agilent vous propose le système d'injection d'échantillon en GC optimal pour votre laboratoire

Gamme de systèmes d'injection d'échantillons Agilent pour la chromatographie en phase gazeuse





# Agilent vous permet de choisir le passeur d'échantillons automatique le mieux adapté aux besoins de votre laboratoire

Que vous souhaitiez détecter de nouveaux contaminants dans l'eau potable, tester la pureté de médicaments ou quantifier les pesticides présents dans des aliments, vos résultats doivent être corrects, précis et irréfutables. Avec l'évolution continue des niveaux d'exigence et des besoins de votre laboratoire, atteindre un tel degré de précision peut se révéler difficile.

Agilent vous aide à faire face et à répondre à ce défi. Grâce à notre gamme d'injecteurs pour chromatographie en phase gazeuse, nous pouvons vous proposer une solution parfaitement adaptée aux échantillons que vous analysez et aux types d'analyses que vous effectuez. Quels que soient vos besoins en matière d'introduction d'échantillon, Agilent propose un passeur d'échantillons qui sera adapté à la productivité de votre laboratoire.



## Les solutions Agilent pour le flaconnage de l'échantillon

Les flacons Agilent sont conçus selon les critères d'exigence auxquels nous vous avons habitués :

- Des performances constantes garanties d'un lot à l'autre
- Une rigueur inégalée lors de la fabrication et du contrôle-qualité
- Un choix facilité basé sur le volume, le type d'échantillons et l'instrument
- Un meilleur rapport qualité-prix

Les flacons Agilent sont adaptés à différents instruments analytiques. Utilisez notre outil de sélection en ligne pour trouver rapidement et en toute confiance le bon récipient à échantillon.

[www.agilent.com/search/gn/vial-selector](http://www.agilent.com/search/gn/vial-selector)

# Automatisez vos analyses

Éliminez l'incertitude de l'injection manuelle



## Notre système d'échantillonnage de liquides le plus polyvalent : Passeur automatique de liquides (ALS) Agilent 7693A

Grâce à ses fonctionnalités avancées d'injection, l'injecteur Agilent 7693A vous aide à optimiser les performances de vos analyses chromatographiques. Que vous ayez quelques échantillons ou plusieurs centaines d'échantillons à analyser, la capacité de manipulation et d'injection des échantillons est la meilleure du marché.

- La possibilité d'injection sandwich à trois couches vous permet d'ajouter un étalon interne et des protectants en une seule injection.
- Les fonctionnalités de préparation d'échantillons et d'anticipation préparent les échantillons pendant que le GC se prépare pour l'analyse.
- Deux tourelles permettent la préparation d'échantillons ou des injections simultanées.
- Les fonctions four et agitation permettent d'améliorer les résultats pour les composés de haute masse moléculaire.
- Un lecteur de code-barres permet au système de réaliser des actions spécifiques en cas de discordance, ce qui maintient la chaîne de contrôle.



### Grande flexibilité de l'échantillonnage et options d'automatisation

La profondeur variable de l'aiguille permet l'échantillonnage dans l'ensemble du flacon, tandis que les fonctions optionnelles de préparation de l'échantillon améliorent votre productivité.



Extraction  
liquide-liquide



Échantillonnage de  
faible volume



Ajout de réactifs  
et d'étalons



Dilution/aliquotage/  
reprise



Chauffage/mélange



Lecture de code-  
barres



**7650A ALS**  
capacité de 50 flacons

### Robustesse et productivité :

#### Passeur automatique de liquides (ALS) Agilent 7650A

Pour les laboratoires ayant des besoins d'échantillonnage intermédiaires, le système Agilent 7650A est un choix hautement performant.

- Ajoutez l'étalon interne et un protectant en une seule injection à l'aide d'injections sandwich à trois couches.
- La capacité de 50 échantillons permet un fonctionnement continu pendant la nuit.
- L'injection programmable permet d'optimiser la vitesse du piston pour les grands volumes d'échantillon ou les applications difficiles.



**8697-XL tray**  
(capacité de 120 flacons)

**8697**  
(capacité de 48 flacons)

### Un échantillonnage intelligent qui simplifie la vie du laboratoire :

#### Passeurs d'échantillons headspace Agilent 8697

Les passeurs d'échantillons headspace Agilent 8697 s'intègrent directement à votre GC et offrent des fonctions d'intelligence instrumentale inégalées.

- L'intelligence intégrée et la possibilité de contrôle à distance vous permettent de contrôler l'état de l'équipement à tout moment, où que vous soyez.
- La possibilité d'utiliser l'hydrogène comme gaz vecteur vous aide à éviter les problèmes d'approvisionnement en hélium.
- Le diagnostic automatisé vous informe quand l'instrument nécessite votre attention et fournit des procédures de maintenances et de réparations assistées visuelles et étape par étape.
- Le module EPC avancé à microcanal permet le contrôle électronique des pressions avec compensation de pression atmosphérique. Sa combinaison avec le système d'échantillonnage à vanne fournit une précision inégalée.
- La grande capacité de flacons permet un fonctionnement en continu durant la nuit ou durant les week-ends sans avoir à remplacer les échantillons.



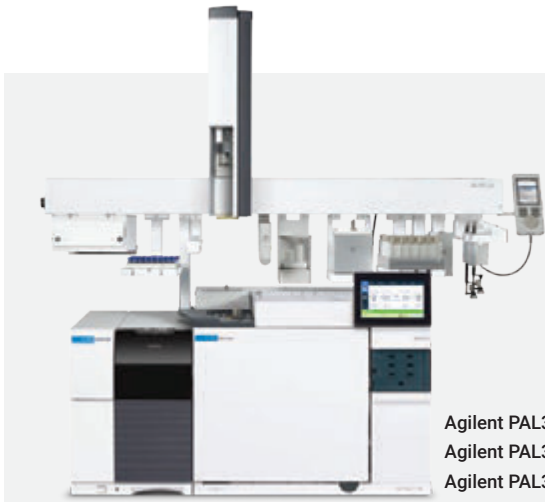
**Passeur d'échantillons headspace 7697A**  
capacité de 12/111 flacons

### Précision et fiabilité :

#### Passeur d'échantillons headspace GC Agilent 7697A

Ce système headspace à compatibilité croisée avec la GC est idéal pour les laboratoires ayant besoin de capacités headspace à faible volume.

- La capacité de 12 ou de 111 flacons est compatible avec une large gamme de logiciels et de systèmes GC.
- L'utilisation de l'hydrogène comme gaz vecteur permet d'éviter les pénuries d'hélium.
- Le contrôle électronique des pressions, la vérification des fuites des flacons et la compensation de la pression atmosphérique garantissent l'homogénéité des résultats.



### Passer automatique d'échantillons Agilent PAL

- Associe les fonctions d'injection d'échantillons liquides, du modèle headspace et MSPE/SPME Arrow sur un seul instrument de GC
- Automatisation de procédures complexes de préparation d'échantillons

**Agilent PAL3 LSI** 684 flacons pour liquide (de 2 mL)

**Agilent PAL3 RSI** pour liquide, headspace ou MSPE

**Agilent PAL3 RTC** « Robotic Tool Change » pour liquide, headspace ou MSPE



**TD100-xr Markes**  
re-collecte sans fluide  
cryogénique  
d'une capacité de  
100 échantillons

### Désorbeurs thermiques Markes

- Entièrement automatisés et très sensibles, ces systèmes sont conçus pour la désorption directe de matériaux et l'analyse quantitative des échantillons.
- Compatibles avec les tubes de thermodésorption, les canisters et l'analyse en ligne.
- Les systèmes Multigas sont compatibles avec les gaz vecteurs hydrogène, azote et hélium.
- Des configurations modulaires peuvent inclure des modes d'échantillonnage multiple pour une flexibilité ultime.



**Tekmar Atomx XYZ** capacité de 84 flacons

### Purge & trap Tekmar

- Conception efficace avec piège cryogénique et système innovant de régulation de l'humidité (MCS) pour faciliter l'analyse d'échantillons d'eau et de sol.
- Un très faible effet mémoire compatible avec des flacons pour l'analyse de composés organiques volatils de 40 mL.
- Des options de prévention/détection de mousse et de chauffage du bol bulleur sont disponibles.
- Le logiciel comprend des capacités de diagnostic système.



Sonde à séparation thermique

## Analysez rapidement sur le terrain les composés à l'état de traces dans des échantillons solides, liquides et les boues

Cette sonde à séparation thermique permet l'analyse rapide d'échantillons solides, liquides et des boues avec peu ou pas de préparation.

Ce tableau de référence permet d'identifier rapidement la solution d'introduction d'échantillon Agilent la mieux adaptée aux modèles de chromatographes en phase gazeuse de votre laboratoire.

	GC Intuvo 9000	GC 8890	GC 8860	GC 7890	GC 7820A	6850 série II	GC 6890	GC/MS 5975T
ALS 7693A	•	•	•	•	•*	•**	•	•**
ALS 7650A	•	•	•	•	•			•
Passeurs d'échantillons headspace 8697	•	•	•					
Passeur d'échantillons headspace 7697A	•	•	•	•	•	•	•	•
Passeur automatique d'échantillons Agilent PAL	•	•	•	•	•		•	
Désorbeur thermique Markes		•	•	•	•	•	•	•
Purge & trap Tekmar	•	•	•	•	•	•	•	•
Sonde à séparation thermique	•	•		•				•

\* Injecteur uniquement, sauf si commandé après le 1er juin 2015 ou dans le cadre d'un ensemble MSD série 5975E/5977E (MSD avec 7820A)

\*\* Injecteur uniquement

Pour trouver le dispositif d'introduction d'échantillon Agilent le mieux adapté à vos besoins, rendez-vous sur [www.agilent.com/chem/gcsampleintro](http://www.agilent.com/chem/gcsampleintro)



Effectuez des injections hautement reproductibles à long terme à l'aide de seringues Gamme Bleue pour passeur automatique d'échantillons pour GC de qualité supérieure Agilent.

## Laissez-vous guider par notre expertise

CrossLab est une offre d'Agilent qui associe des services et des consommables permettant d'améliorer les méthodes de travail, la productivité et l'efficacité opérationnelle. À chacune de nos interactions, nous vous apportons des conseils pour atteindre vos objectifs.

Pour en savoir plus sur Agilent CrossLab, consultez

[www.agilent.com/crosslab](http://www.agilent.com/crosslab)



Pour en savoir plus :

[www.agilent.com/chem/gcsampleintro](http://www.agilent.com/chem/gcsampleintro)

Vous envisagez des plans de versements flexibles ? Rendez-vous sur

[www.agilent.com/chem/financing](http://www.agilent.com/chem/financing)

Vous avez besoin d'aide ? Contactez-nous sur

[www.agilent.com/en/support](http://www.agilent.com/en/support)

France

**0810 446 446**

[customercare\\_france@agilent.com](mailto:customercare_france@agilent.com)

États-Unis et Canada

[agilent\\_inquiries@agilent.com](mailto:agilent_inquiries@agilent.com)

Europe

[info\\_agilent@agilent.com](mailto:info_agilent@agilent.com)

Asie et Pacifique

[inquiry\\_lsca@agilent.com](mailto:inquiry_lsca@agilent.com)

DE48699902

Ces informations sont susceptibles d'être modifiées sans préavis.

© Agilent Technologies, Inc. 2023  
Publié aux États-Unis, 21 avril 2023  
5991-1287FR

