

# Agilent tiene el producto de introducción de muestras de GC adecuado para su laboratorio

Gama de productos de introducción de muestras de Agilent para cromatografía de gases





# Con Agilent, usted tiene flexibilidad para elegir el muestreador automático que mejor se adapte a las necesidades de su laboratorio

Tanto si se trata de detectar contaminantes emergentes en el agua potable como de comprobar la pureza de los fármacos o cuantificar los pesticidas en los alimentos, los resultados deben ser correctos, precisos e irrefutables. A medida que los requisitos y necesidades de su laboratorio cambian, lograr ese nivel de precisión supone todo un reto.

Agilent le ayuda a hacer frente a este nuevo reto. Con nuestra gama de productos de introducción de muestras para cromatografía de gases, tenemos una solución que se adapta a los tipos específicos de muestras y análisis que usted realiza. Independientemente de sus necesidades de introducción de muestras, Agilent dispone de un muestreador para respaldar la productividad de su laboratorio.



## Soluciones de Agilent para la contención de muestras

Los viales Agilent están diseñados para cumplir con los altos estándares de calidad que usted espera:

- Rendimiento uniforme entre lotes garantizado
- Rigor inigualable en control de calidad y fabricación
- Sencilla selección basada en volumen, tipo de muestra e instrumento
- Mejor valor

Los viales de Agilent funcionan sin interrupciones con diferentes instrumentos analíticos. Utilice nuestra herramienta de selección on-line para encontrar rápidamente los productos adecuados para conseguir total confianza en la contención de sus muestras.

[www.agilent.com/search/gn/vial-selector](http://www.agilent.com/search/gn/vial-selector)

# Automatice sus análisis

Evite la incertidumbre en la inyección manual



## Nuestro sistema de muestreo de líquidos más flexible: Muestreador automático de líquidos (ALS) Agilent 7693A

Agilent 7693A, con funciones de inyección avanzadas, le ayuda a garantizar la mejor cromatografía. Tanto si tiene que analizar unas pocas muestras como si son cientos, experimentará unas funciones de manipulación e inyección de muestras que son las mejores de su categoría.

- Las inyecciones en sándwich de tres capas le permiten añadir un patrón interno de muestra y un protector en una sola inyección.
- Gracias a la capacidad de preparación de muestras y de anticipación, podrá preparar muestras mientras se prepara el GC para el análisis.
- Dos torres permiten la preparación de muestras o las inyecciones dobles simultáneas.
- El calentador de muestras y el mezclador mejoran los resultados para compuestos de peso molecular elevado.
- El lector de códigos de barras permite al sistema llevar a cabo acciones específicas cuando se producen discordancias, manteniendo la cadena de custodia.



### Mayor flexibilidad de muestreo y más opciones de automatización

La profundidad variable de la aguja permite tomar la muestra de cualquier parte del vial, y las capacidades opcionales de manipulación de muestras mejoran aún más la productividad.



Extracción líquido-líquido



Muestreo de volúmenes pequeños



Adición de reactivo y patrón



Dilución/alícuotas/reconstitución



Calentamiento/mezcla



Lectura de código de barras





**ALS 7650A**  
Capacidad para 50 viales

### Resistente y productivo:

#### Muestreador automático de líquidos (ALS) Agilent 7650A

Para laboratorios con necesidades de muestreo intermedias, el Agilent 7650A es una elección de alta eficiencia.

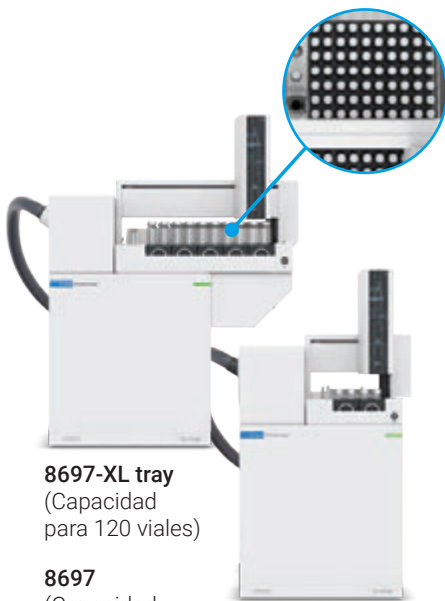
- Añada patrón interno y analitos protectores en una sola inyección con inyecciones en sándwich de tres capas.
- Hasta 50 muestras permiten el funcionamiento continuado durante la noche.
- La inyección programable optimiza la velocidad del émbolo para aplicaciones de gran volumen o difíciles.

### Muestreo inteligente que simplifica la vida en el laboratorio:

#### Muestreadores de espacio de cabeza Agilent 8697

Los muestreadores de espacio de cabeza Agilent 8697 se integran directamente con su sistema de GC, proporcionando unas características de inteligencia del instrumento incomparables.

- La inteligencia integrada y la accesibilidad remota le permiten obtener actualizaciones de estado en cualquier momento y lugar.
- Gracias a su capacidad para usar hidrógeno como gas portador, evitará los problemas relacionados con la escasez del helio.
- El diagnóstico automatizado le indica cuando el instrumento necesita atención, y proporciona procedimientos paso a paso visuales para el mantenimiento o la reparación.
- El módulo EPC basado en microcanales con compensación de la presión atmosférica y el muestreo basado en válvulas ofrecen una precisión sin precedentes.
- La elevada capacidad de viales permite el funcionamiento ininterrumpido durante la noche o el fin de semana sin necesidad de sustitución de las muestras.



**8697-XL tray**  
(Capacidad para 120 viales)

**8697**  
(Capacidad para 48 viales)

### Precisión y fiabilidad:

#### Muestreador de espacio de cabeza para GC Agilent 7697A

Este sistema de espacio de cabeza compatible con varios GC resulta ideal para aquellos laboratorios que necesitan unas capacidades de espacio de cabeza de bajo volumen.

- La capacidad para 12 o 111 viales es compatible con una gran variedad de sistemas de GC y de software.
- Para evitar los problemas derivados de la escasez de helio, utilice hidrógeno como gas portador.
- Control electrónico de la neumática, comprobación de fugas de los viales y compensación de presión barométrica que garantizan unos resultados uniformes.



**Muestreador de espacio de cabeza 7697A**  
Capacidad para 12/111 viales



### Muestreador PAL de Agilent

- Combina el líquido, el espacio de cabeza y la flecha SPME/SPME en un solo GC.
- Automatice los procedimientos de preparación de muestras más complicados.

**LSI Agilent PAL3** 684 viales de líquidos (2 ml)

**Agilent PAL3 RSI** para líquidos, espacio de cabeza o microextracción en fase sólida

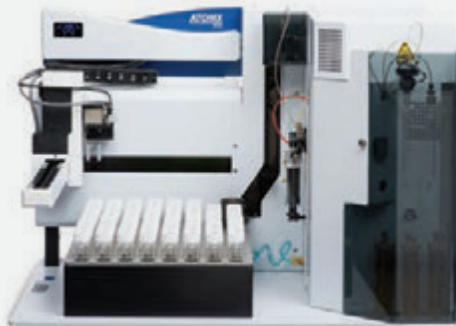
**Agilent PAL3 RTC**, herramienta robótica de cambio para líquidos, espacio de cabeza o microextracción en fase sólida

**Markes TD100-xr**  
Reenfoco sin criogénicos  
con capacidad para  
100 muestras



### Desorbedor térmico Markes

- Estos sistemas, altamente sensibles y totalmente automatizados, se han diseñado para la desorción directa de materiales y el análisis exacto de muestras.
- Admiten tubos de sorbentes, cartuchos y análisis online.
- Los sistemas con capacidad para varios gases son compatibles con hidrógeno, nitrógeno y helio como gas portador.
- Las configuraciones modulares pueden incluir varios modos de muestreo para lograr la máxima flexibilidad.



**Tekmar Atomx XYZ** Capacidad para 84 viales

### Purga y trampa Tekmar

- Un diseño eficiente del enfriamiento de la trampa y un sistema innovador de control de humedad (MCS) facilitan el análisis de muestras de agua y suelo.
- Arrastre ultrabajo que admite viales VOA de 40 ml.
- Están disponibles opciones para la detección y prevención de espuma y para el calentamiento del recipiente difusor.
- El software ofrece capacidades de diagnóstico del sistema integradas.



Sonda de separación térmica

## Analice los niveles de trazas de muestras sólidas, líquidas y de lodo rápidamente sobre el terreno

Esta sonda de separación térmica proporciona un análisis rápido de muestras sólidas, líquidas y de lodo con una preparación de muestras limitada o nula.

Este cuadro proporciona una referencia rápida para identificar qué solución de introducción de muestras de Agilent es compatible con la configuración del cromatógrafo de gases de su laboratorio.

	GC 9000 Intuvo	GC 8890	GC 8860	GC 7890	GC 7820A	GC 6850 Serie II	GC 6890	GC/MS 5975T
Sistema ALS 7693A	•	•	•	•	•*	•**	•	•**
Sistema ALS 7650A	•	•	•	•	•			•
Muestreadores de espacio de cabeza 8697	•	•	•					
Muestreador de espacio de cabeza 7697A	•	•	•	•	•	•	•	•
Muestreadores PAL	•	•	•	•	•		•	
Desorbedor térmico Markes		•	•	•	•	•	•	•
Purga y trampa Tekmar	•	•	•	•	•	•	•	•
Sonda de separación térmica	•	•		•				•

\* Únicamente inyector, a menos que se compre después del 1 de junio de 2015 o como parte de un conjunto de MSD de las series 5975E/5977E (MSD con 7820A)

\*\* Únicamente inyector.

Para encontrar el dispositivo de introducción de muestras de Agilent adecuado para sus necesidades específicas, visite [www.agilent.com/chem/gcsampleintro](http://www.agilent.com/chem/gcsampleintro)



Logre inyecciones altamente reproducibles durante una larga vida útil gracias a las jeringas para muestreador automático de primera calidad para GC Blue Line de Agilent.

## Ponemos nuestros conocimientos a su servicio

CrossLab es una herramienta de Agilent que integra servicios y consumibles para garantizar la correcta ejecución del flujo de trabajo, aumentar la productividad y mejorar la eficiencia operativa. En cada interacción, nos esforzamos por poner a su disposición nuestros conocimientos con el fin de ayudarle a alcanzar sus objetivos.

Puede obtener más información sobre CrossLab en [www.agilent.com/crosslab](http://www.agilent.com/crosslab).



Para obtener más información:

[www.agilent.com/chem/gcsampleintro](http://www.agilent.com/chem/gcsampleintro)

¿Está considerando los planes de gasto flexibles? Visite

[www.agilent.com/chem/financing](http://www.agilent.com/chem/financing)

¿Necesita ayuda? Localícenos en

[www.agilent.com/en/support](http://www.agilent.com/en/support)

España

**901 11 68 90**

[customercare\\_spain@agilent.com](mailto:customercare_spain@agilent.com)

Europa

[info\\_agilent@agilent.com](mailto:info_agilent@agilent.com)

Asia-Pacífico:

[inquiry\\_lsca@agilent.com](mailto:inquiry_lsca@agilent.com)

DE48699902

Esta información está sujeta a cambios sin previo aviso.

© Agilent Technologies, Inc. 2023  
Publicado en EE. UU., 21 de abril de 2023  
5991-1287ES

