



Agilent 1200 Infinity 系列

# 無限卓越



**1220**  
Infinity LC



**1260**  
Infinity LC



**1290**  
Infinity LC

The Measure of Confidence



**Agilent Technologies**

Agilent 1200 Infinity 系列

# 無限卓越

**Agilent 1200 Infinity 系列**產品擁有無限卓越的性能。它提供了完整的液相層析全套解決方案，在您的預算範圍之內，為您提供無與倫比的層析性能。無論您有任何應用需求，也無論是現在還是未來，該系列產品中所擁有的通用技術都將幫助您提高實驗室效率，並降低工作成本。因為它來自安捷倫，擁有 40 多年液相色譜技術創新經驗的層析領導者一定不負眾望。

## Agilent 1290 Infinity LC 結束了關於 UHPLC 的爭論

現在，我們提高了 HPLC 的標準，1220 和 1260 Infinity LC 為您提供了 UHPLC 的性能：600 bar 的系統耐壓和 80 Hz 的檢測器速度。而且，所有系統都擁有高達 10 倍的靈敏度提升，並且與您所有 HPLC 方法完全相容，確保能無風險地替代現有儀器。

在提供這些新系統的同時，還有針對各種應用和經費預算的 HPLC 和 UHPLC 解決方案。這是來自您所信任的最高品質的品牌——安捷倫。

## 安捷倫的保值承諾——無限卓越的投資保障

在 1200 Infinity 系列和之前的 1100 或 1200 系列之間，安捷倫提供了無限制的元件與系統相容性，不受任何限制。安捷倫這一獨特的液相層析解決方案可以讓任何安捷倫液相色譜儀靈活地逐步升級——無論是在現在還是未來！

現在即可用新的 1200 Infinity 系列元件升級您現有的 1100 或 1200 系列系統：

- 檢測器——更高的靈敏度和更快的檢測速度
- 泵與自動進樣器——支援最新的 1.8  $\mu\text{m}$  快速分離管柱技術
- 管柱控溫箱——可容納 8 根管柱，使用 24 種溶劑，支援自動多方法運行系統或自動方法開發系統

今天在 1200 Infinity 系列上的投資，還將保證您的系統將來可以用任何新的或增強元件進行升級。



## 無限超值

Agilent 1220 Infinity LC 是用於常規 HPLC 和先進的 UHPLC 分析的高品質集成系統，為您的投資帶來最大的回報。

- 流量最高達 5 mL/min 下，600 bar 的分析能力，檢測器速率 80 Hz——讓您的實驗室可以利用最先進的液相色譜柱技術
- 與 1200 Infinity 系列的所有其它檢測器和 6100 系列四極桿質譜完全相容——可運行任何現有的 HPLC 或 UHPLC 方法
- 使用與 1260 和 1290 Infinity LC 相同的技術和零件



**1220**  
Infinity LC

## 無限信心

Agilent 1260 Infinity LC 提高了 HPLC 標準——但沒有提高價格。使效率、資料品質和耐用性達到了新水準，為您的投資帶來了強大信心。

- 600 bar 標準泵壓力、80 Hz 標準檢測器收集速率和提高了 10 倍的 UV 檢測靈敏度——為應對今天和明天的挑戰做好了準備
- 100% compatible with all your HPLC methods – ensuring riskless replacement of existing equipment
- 與您所有的 HPLC 方法完全相容——確保對現有儀器的替代無任何風險



**1260**  
Infinity LC

## 無限強大

Agilent 1290 Infinity LC 在色譜性能方面已臻完善，可提供最快速度、最高分離度和靈敏度的強大分析能力。

- 最高耐壓達 1200 bar——可採用任何類型的填料、任何規格的色譜柱，以及任何流動相與固定相
- 如果您需要在儀器之間進行方法的完美轉移，只需使用安捷倫的新型 ISET 技術類比其它 LC 系統即可
- 降低總體運營成本——以相當於 HPLC 儀器的服務價格獲得 UHPLC 的效率



**1290**  
Infinity LC

安捷倫——安全的投資

# 適合未來發展的技術

購買 Agilent 1200 infinity 系列解決方案，您可以完全相信您對液相色譜的投資是最安全的。管柱柱技術、儀器和軟體的完美結合將確保系統獲得最高的效率。滿足當今需求的更強大的功能也使您能以更強的相容性和靈活性迎接未來的挑戰。

## 適合未來發展的方法

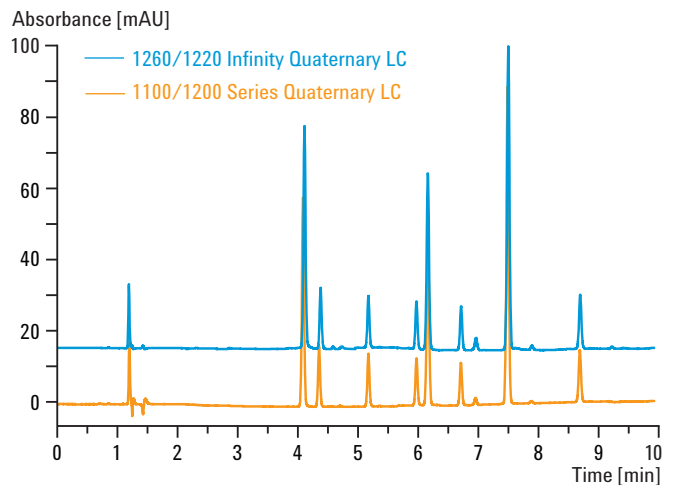
Agilent 1200 Infinity 系列的靈活性可以使您直接使用現有或將來的新方法。對於您在較早的 Agilent 1100 還是在 1200 系列系統上建立的方法，完全方法相容意味著您不用調整分析條件即可分析您的樣品。

## 適合未來發展的資料可信度

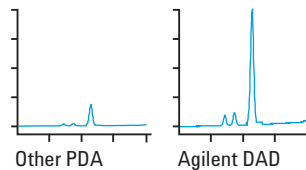
安捷倫檢測系統的靈敏度提高了 2-10 倍，完全可以勝任微量分析。Agilent 1200 Infinity 系列以優異的層析性能提前考慮到了使用者需求，並為未來做好的準備。

## 適合未來發展的投資

Agilent 1200 Infinity 系列提供的是一個通用平臺，您可以利用它為實驗室工作的每個環節構建解決方案。用 1290 Infinity 方法開發系統最適化層析分離，並可將方法轉移到最適常規分析的配置上，如 1220、1260 或 1290 Infinity 系列系統上，或現有的 Agilent 1100 或 1200 系列系統上。



1200 Infinity 系列與您的當前方法 100% 相容——無需調整分析條件即可分析樣品



用其它 PDA 檢測器，樣品看起來很乾淨，但用安捷倫 DAD 卻能發現有 0.002% 的雜質

## 不斷創新

安捷倫 40 年不斷創新的記錄，對液相層析和液相層析/質譜技術的發展做出了劃時代的貢獻。一旦您選擇了安捷倫系統，保證讓您獲得您所期待的品質和性能。

微處理器控制的液相層析系統	二極體陣列檢測器進行液相層析峰純度檢測 真正的低延遲、低擴散微流路液相層析系統	液相層析的單閥高壓進樣器	採用 RFID 技術，達成管柱 ID 電子追蹤 影像支援的診斷介面，用於預防性維護 (EMF)	商品化的垂直噴霧 MS 介面 用於 MS 的自動調諧方法和試劑	質譜自動調諧基於流量感測器的毛細液相層析和奈米流液相層析系統																		
1976	1977	1978	1979	1980	1981	1982	1983	1984	1985	1986	1987	1988	1989	1990	1991	1992	1993	1994	1995	1996	1997	1998	1999

## 40 年的技術創新

# 可靠、安全、值得信賴

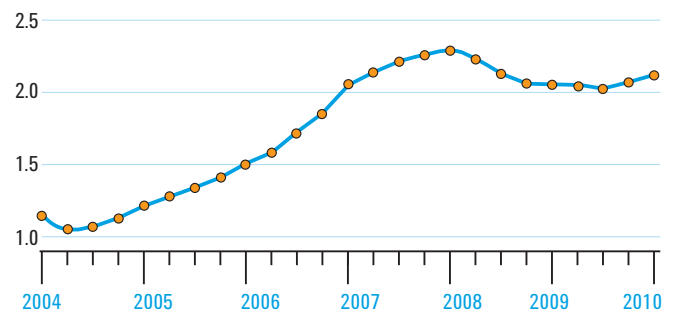
全球有數以萬計的實驗室正日復一日地靠安捷倫液相層析儀為其提供需要的高品質結果。世界各地已有 700000 多個液相層析模組正在運作，提供著無與倫比的性能、效率和可靠性。請信任安捷倫——液相層析解決方案公認的領導者。

### 隨時隨地表現出眾

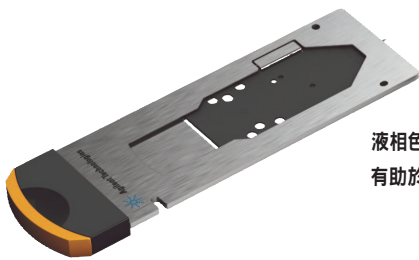
「從不出故障」。這就是用戶對全球銷售第一的安捷倫液相層析儀的認識。每個系統都由最高品質的零件組成，確保最長的正常執行時間和維護間隔。而且，精密的內置診斷和維護工具將確保可靠而安全的運行：

- 每種配置的系統上都具有完整的滲漏傳感系統進行安全控制
- 通過 CAN 線連接達成元件間智慧化即時通訊
- 在檢測器光源、流通池、色譜柱和閥頭上都有獨特的射頻標籤
- 可從前面板輕鬆接觸到所有用戶可維護的部件
- 單 LAN/PC 連接
- 不用螺絲固定電路板
- 精密的診斷功能確保最長正常執行時間

### 安捷倫品質指數



近 5 年來安捷倫品質指數成倍增長，反映了我們對可靠性和耐用性的持續保證



液相色譜-晶片廣泛用於各種應用需求，有助於實現簡便、可靠的微流路奈米噴霧 LC/MS 串聯和全面集成化



創新性的 Jet Weaver 混合器——基於多層微流路技術——具有最高的混合效率與最低的延遲體積，最大限度地降低了 UV 檢測器噪音

用於製備液相層析的自動化離分延遲感應

主動柱後分流用於 LC/MS 觸發的純化

UHPLC 柱技術的商品化管柱

用液相層析-晶片/質譜技術進行晶片上的分離

液相層析檢測器流通池和光源上的射頻標籤

實現精確 UHPLC/UV 檢測的 80 Hz 取樣速率技術

採用多層微流路技術的高效溶劑混合器精確度實現 10 倍以上提高的溶劑輸送主動阻尼技術  
未塗層的光學波導技術，使 UV 靈敏度提高 10 倍

2000

2001

2002

2003

2004

2005

2006

2007

2008

2009

適合未來發展 >>>

2010

2011

Agilent 1290 Infinity LC

# 無限強大

Agilent 1290 Infinity LC 中的先進技術能夠遊刃有餘地應對各種 HPLC、RRLC 挑戰，為您提供分離、檢測和通量的無限可能性。簡言之，1290 Infinity 是液相色譜爭論的最後終結者。

## 無限強大

1290 Infinity 二元泵為您提供了最強的層析性能、與 LC/UV 和 LC/MS 卓越性能相匹配的相容性和靈活性。

- 主動阻尼提供了一流的梯度性能和滯留時間精密度
- 包含專利的多層微流路技術的安捷倫 Jet Weaver 混合器，使延遲體積低於 40  $\mu\text{L}$ ，實現了超快速梯度和最低的基線噪音

## 無限靈敏

UV 和 MS 檢測新技術使靈敏度和基線穩定性能高達到了新水準。在 UV 分析中，現在可以檢測和定量測定濃度低至主成分 0.001% 的雜質。基線更穩定有助於自動化程度更高的積分——從而最大限度地減少了難免出錯的手動積分的風險。

- 1290 Infinity 二極體陣列檢測器中的安捷倫最大光強流通池，使一般噪音水準降低到  $\pm 0.6 \mu\text{AU}/\text{cm}$ ，將靈敏度提高了 10 倍
- 安捷倫單級四極桿、三重串聯四極桿、TOF 和 Q-TOF MS 系統中的安捷倫噴射流離子聚焦技術，提高了所有應用的靈敏度

## 無限靈活

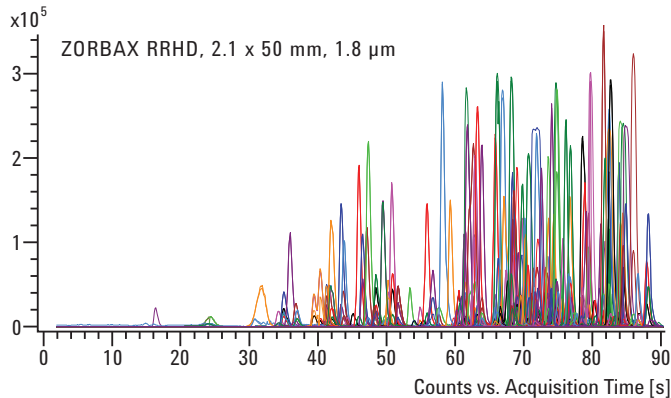
1290 Infinity LC 為您提供了從常規 HPLC 到 UHPLC 分析無限的方法靈活性，您可以運行任何儀器上的已有方法。

- 如果您需要在儀器之間進行方法的完美轉移，只需使用安捷倫的新型智慧化系統類比技術（ISET）模擬其它液相色譜系統即可
- 各種進樣配件符合您對速度、最低交叉污染或冷卻樣品等方面的要求
- 與 1200 Infinity 系列中的所有檢測器全部相容，為應對您的分析挑戰提供了選擇最佳檢測技術的靈活性

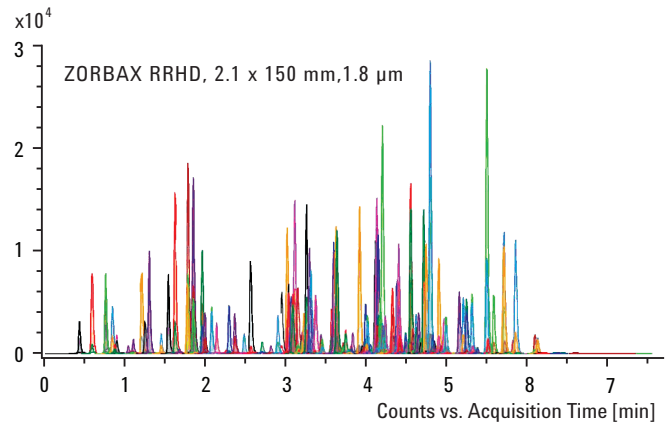


## More power – lower running costs

Run your 1290 Infinity LC at the cost of a conventional HPLC system. Agilent offers services and support contracts for the 1290 Infinity LC at similar price as earlier 1100 and 1200 Series systems, lowering significantly your total cost of ownership.



**超高速分析**——Agilent 1290 Infinity LC 為提供更高的 Agilent LC/MS 系統性能水準而設計，如具有安捷倫噴射流技術的 6540 超高解析度 Q-TOF。這是 90 秒鐘內對 250 種農藥的分析，顯示了卓越的色譜分離度和樣品品質範圍內的質譜分辨率。



**超高分離度**——用 Agilent 1290 Infinity LC 和 6430 三重串聯四極杆質譜，採用動態 MRM，在 7 分鐘內對 500 ppt 水準的 224 種農藥進行了快速分析。平均峰面積 RSD 小於 5%。

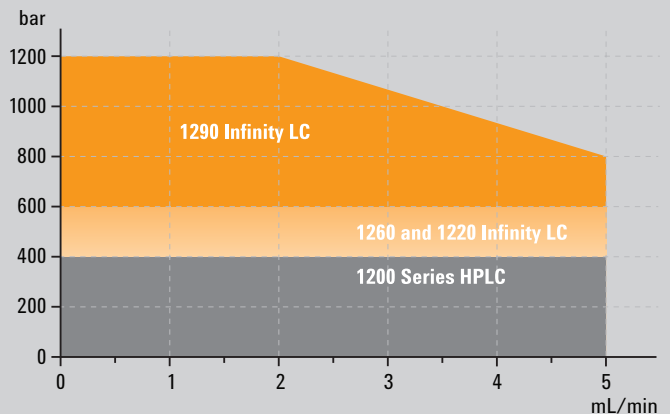
## 這正是 1290 Infinity LC 成為爭論的最後終結者的原因

有了 Agilent 1290 Infinity LC，您不會再受到選擇管柱規格、填料類型、流動相和固定相、流速，以及壓力的限制。無論層析分離需要什麼樣的最佳性能，系統都可以達到，這一切都要歸功於其獨特的分析能力和新一代的技術。還包括新的 ZORBAX 超高壓快速高分力度（RRHD）1.8 μm 管柱——唯一一種能在 1200 bar 壓力下工作的管柱。

1290 Infinity LC 也是第一個可以與任何安捷倫或非安捷倫 HPLC 或 UHPLC 系統進行方法相互轉移的系統。簡而言之，為客戶應對 LC 和 LC/MS 分析中的所有挑戰，提供了無限的能力。

### 誰能與其爭鋒？

1200 Infinity Series Power Range



Agilent 1290 Infinity LC 在安捷倫的液相層析系統中分析能力最為廣泛，高達 1200 bar 的超高壓和最高 5 mL/min 的高流速，最大限度地提高了層析性能、相容性、靈活性和投資保護性。

## Agilent 1260 Infinity LC

# 無限信心

1260 Infinity LC 的模組式設計理念和溶劑輸送、進樣及檢測的廣泛選擇，讓您能夠根據對層析性能的要求靈活地配置系統。範圍廣泛的 Agilent ZORBAX 和 Poroshell 液相管柱，使您能獲得需要的樣品分離。無論您有任何應用需求，Agilent 1260 Infinity LC 都可以讓您充滿信心地獲得更高品質的資料和更快的結果。

### 更快速的分離

每一台 1260 Infinity 液相層析儀，都可以將 UHPLC 的性能推向新的極限，也可以在該系統上繼續分析常規 HPLC 方法。其在 5 mL/min 流速下 600 bar 的分析能力，可以使用 2 微米以下填料，3.0 和 4.6 mm 內徑柱或表面多孔層填料的新 Poroshell 管柱。另外，新的 1260 Infinity 二極體陣列檢測器將 UV 靈敏度提高了 2 到 10 倍。

### 更大的溶劑靈活性

1260 Infinity 四元液相層析儀具有形成複雜梯度或線上混合溶劑的能力，幫助您以更大的信心更有效地進行分離。

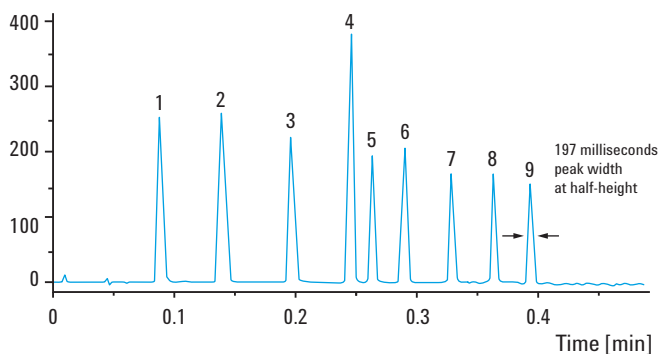
- 四元泵提供了使用多達 4 種溶劑梯度組成的靈活性——最高耐壓可達 600 bar
- 用 3.0 和 4.6 mm 內徑管柱以 10 mL/min 流速進行分析工作，甚至可以進行半製備應用

### 更高的 LC/MS 性能

1260 Infinity 二元液相層析儀採用高壓溶劑混合，具有卓越的梯度精度。

- 可配置低至 120  $\mu$ L 的延遲體積，全面支援 2.1、3.0 和 4.6 mm 內徑柱的 LC 和 LC/MS

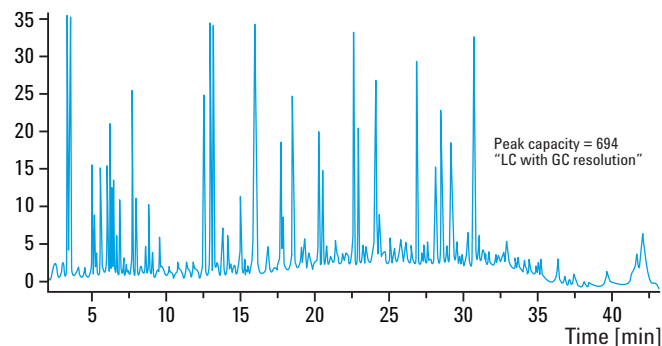
1260 Infinity 二元液相色譜  
Absorbance [mAU]



用配置 ZORBAX RRHT SB-C18 柱 (2.1 x 50 mm, 1.8  $\mu$ m) 的 Agilent 1260 Infinity 二元液相層析儀，對苯基酮的同系物混合物進行超快速分離



1260 Infinity 二元液相色譜  
Absorbance [mAU]



用 ZORBAX RRHT SB-C18 柱 (2.1 x 150 mm, 1.8  $\mu$ m) 分析 BSA 胰酶裂解產物，峰容量可達 700 以上



## 更快速和更高分離度實現更快速分離

所有 Agilent 1260 Infinity LC 系統都配置第二代 ZORBAX 快速分離高通量 (RRHT) 1.8  $\mu\text{m}$  柱或新的 Poroshell 120 管柱，分析速度比常規 HPLC 最多快 20 倍，同時保持了原有液相層析的高分離度和精密度。Poroshell 120 柱的背壓很低，您可以選擇一根管柱進行優異的分離，也可以將幾根管柱串接在一起，單位時間內獲得最高的分離能力（4 分鐘內 90000 塔板數），將您對樣品的瞭解和對結果的信心提升到一個新水準。

## 更高的峰容量

在 1260 Infinity 二元液相色譜系統上，用 ZORBAX RRHT 長柱得到 700 以上的峰容量，「獲得與氣相層析相同的分離度」。該實例顯示了用 ZORBAX RRHT SB-C18 柱（2.1 x 150 mm，1.8  $\mu\text{m}$ ）對 BSA 胰酶裂解產物的分析。

## 更低的檢測限

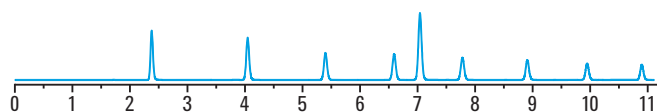
所有 Agilent 1260 Infinity 系統都能獲得更高分離效率的能力，使峰形更窄，訊號更高。將其與 1200 Infinity 系列二極體陣列檢測器的低雜訊特點相結合，可獲得無與倫比的 UV 靈敏度。現在來看看您曾經遺漏了什麼：例如，您可以檢測和定量如基因毒素等低至主成分 0.001% 的雜質！

## 更好的生物相容性

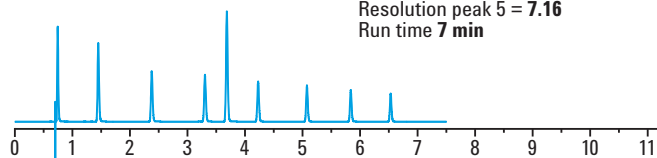
新的 Agilent 1260 Infinity 生物惰性四元液相層析系統，流程中的所有零件均採用惰性的非金屬材料，使蛋白分析結果具有最高的可信度。新的 Agilent BioHPLC 管柱為進行更佳蛋白分離提供了分子大小排斥和離子交換的新選擇。

1260 Infinity 四元液相層析儀  
1220 Infinity 梯度液相層析儀

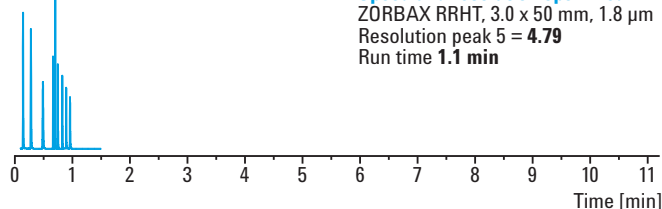
**Conventional HPLC**  
ZORBAX 4.6 x 150 mm, 5  $\mu\text{m}$   
Resolution peak 5 = 4.20  
Run time 11 min



**Resolution optimized**  
ZORBAX RRHT, 3.0 x 100 mm, 1.8  $\mu\text{m}$   
Resolution peak 5 = 7.16  
Run time 7 min



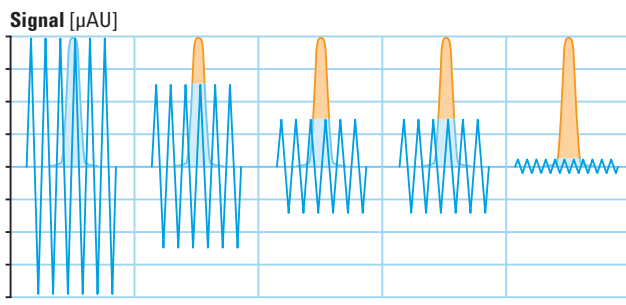
**Speed and resolution optimized**  
ZORBAX RRHT, 3.0 x 50 mm, 1.8  $\mu\text{m}$   
Resolution peak 5 = 4.79  
Run time 1.1 min



在同一個液相層析系統上進行常規到高速及高分離度色譜分析，這裡使用的是 Agilent 1260 Infinity 四元液相層析系統。在 1220 Infinity LC 上可以獲得相同的結果，在 1290 Infinity LC 上可以得到更好的表現

Detector Type Noise Specification

Vendor A	Vendor B	Vendor C	Vendor D	Agilent DAD
$\pm 8 \mu\text{AU}$	$\pm 5 \mu\text{AU}$	$\pm 3 \mu\text{AU/cm}$	$\pm 3 \mu\text{AU}$	$\pm 0.6 \mu\text{AU/cm}$



1260 和 1290 Infinity 二極體陣列檢測器具有良好的低雜訊性質，因而具有最高的靈敏度和最低的檢測限

Agilent 1220 Infinity LC

# 無限超值

對於標準液相層析和高分離度快速液相層析分析，您的實驗室是否需要每次分析，每天運行時都能獲得更準確、重現性更高的結果？您是否正在尋求經濟實惠的高品質的解決方案，即儀器的正常執行時間最長，需要最少的維護，投資回報最高？

好消息：泵耐壓 600 bar，檢測器收集速率 80 Hz 的安捷倫 1220 Infinity 液相層析儀，與 HPLC 和 UHPLC 完全相容。

## 更高價值

現在任何實驗室都可以利用安捷倫無與倫比的組合：先進的儀器、多樣化的軟體，以及與合於應用的管柱和耗材。

- 性能最優的耐用解決方案——包含先進的管柱技術——並最大限度地減少使用複雜性
- 來自安捷倫，為您提供您所期望的高品質和高性能
- 一體式、整合配置，有三種儀器組態讓您輕鬆擁有
- 可使用標準 4.6 mm 或更小內徑的 3.0 mm 常規填料柱，或 2 微米以下或表面多孔層填料管柱——最高耐壓可達 600 bar
- 可以運行現有的應用，提供最適化方法的空間，或分析目前的熱門應用和技術

## 更多面向未來需求的選件

請不要被 1220 Infinity LC 的一體式結構所誤導，這是一項真正面向未來的安全投資。您可以選擇符合您實驗室未來需要的可升級途徑。

- 從等梯度升級到梯度溶劑輸送、從手動進樣升級到自動進樣器，或添加柱溫箱
- 增加任何 1200 Infinity 系列檢測器或 6100 系列單級四極桿 MS 以擴大檢測能力
- 升級安捷倫 CDS 軟體，從單一工作站到用戶端/伺服器安裝，增強系統控制和資料處理功能



Agilent 1220 Infinity 液相色譜儀被  
SelectScience.net 評選為 2010 年最  
佳分離產品。

## 更好的常規分析再現性

1220 Infinity LC 基於已被證明的技術，尤為適用於需要一天 24 小時、一周 7 天運作的實驗室常規分析應用。無論您所在的是化學製品或藥品的品保實驗室、環境或食品分析實驗室，還是政府或大學實驗室，1220 Infinity LC 都能提供符合嚴格法規要求的全部性能。

## 更強的常規分析能力

1220 Infinity LC 具有 5 mL/min 下 600 bar 的分析能力，讓您可以利用最新的管柱技術滿足您現在或未來的分析效能。標準的 5  $\mu\text{m}$  或 3.5  $\mu\text{m}$  快速分離管柱可能符合您現在的需要，而 1.8  $\mu\text{m}$  快速分離或 Poroshell 120 管柱可使工作效率至少提高達 4 倍，將是您未來的選擇。

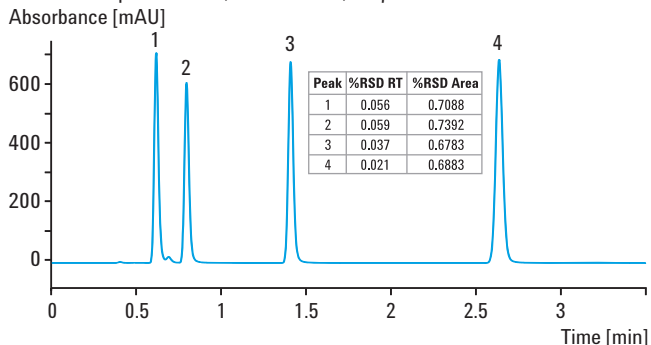
## 更高的常規分析靈敏度

1220 Infinity LC 包括使用安捷倫 UV 檢測器最新技術的內置可變波長檢測器，透過高靈敏度、低基線雜訊和寬線性範圍，降低了檢測極限。將 1220 Infinity LC 與 1200 Infinity 系列的任意檢測器或 6100 系列單級四極桿質譜串聯，還可以擴展檢測的可能性，補充質譜以外資訊。

等梯度配置	梯度配置	
等梯度泵	梯度泵	梯度泵
手動進樣器	手動進樣器	自動進樣器
---	---	柱溫箱
可變波長檢測器	可變波長檢測器	可變波長檢測器

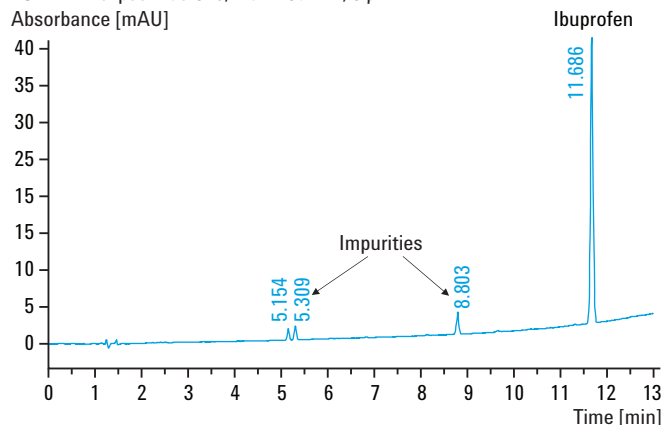
從三種標準配置中選擇最適合您的液相層析工作流程。1220 Infinity LC 與 1200 Infinity 系列的所有檢測器都相容，包括二極體陣列 (DAD)、蒸發光散射 (ELSD)、螢光 (FLD) 或示差折光 (RID) 檢測器。如果需要更強的檢測能力，可以將您的 1220 Infinity LC 與安捷倫 6100 單級四極桿質譜串聯

ZORBAX Eclipse Plus C18, 3.0 x 100 mm, 1.8  $\mu\text{m}$



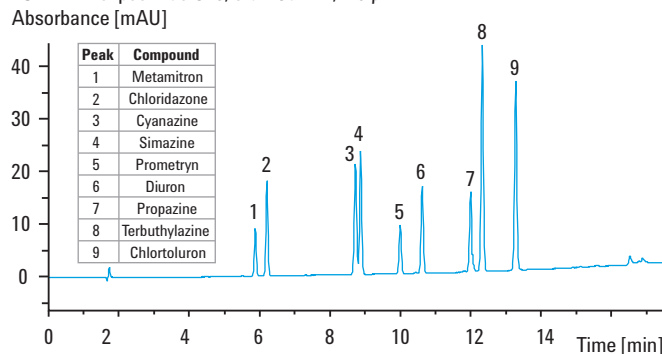
標準樣品 6 重複等梯度分析的滯留時間和峰面積的優異再現性——進樣量 3  $\mu\text{L}$

ZORBAX Eclipse Plus C18, 4.6 x 150 mm, 5  $\mu\text{m}$



藥物製劑的分析顯示活性成分佈洛芬和三個較早被沖提出的雜質峰

ZORBAX Eclipse Plus C18, 3.0 x 50 mm, 1.8  $\mu\text{m}$

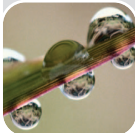


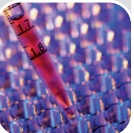



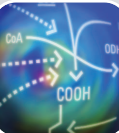


農藥殘留的微量分析，顯示檢測極限 (LOD) 低於 50  $\mu\text{g}$ 。滯留時間的相對標準差低於 0.08%，峰面積的相對標準差小於 0.5%

## Agilent 1200 Infinity 系列解決方案

# 無限多的可能性

1200 Infinity 系列的靈活性讓安捷倫能夠提供最廣泛的液相層析系列解決方案。您可以選擇一般的分析級液相層析儀，或配置符合您特殊應用需求的系統。從奈米流量到高通量 LC/MS，從胺基酸到 GPC 分析，1200 Infinity 系列為您提供了解決分離挑戰的無限可能性。

	環境分析	食品安全/品質	化學製品 QA/QC	藥物發現	藥物開發	藥品生產 & QA/QC	蛋白質組學	代謝組學
								
方法開發 & 多方法應用 自動運行多達 8 根色譜柱並可用 26 種溶劑	方法開發	方法開發	多方法應用	方法開發	方法開發	多方法應用		
生物惰性液相層析解決方案 蛋白質分析最高的可信度	高 pH 應用	高 pH 應用	多方法應用	治療用蛋白質	生物學表徵	鑑定結果確證	生物分子表徵，離線 2D	
高通量、高承載量 LC/MS 解決方案 適用於低延遲體積的高速分離	篩選	農藥篩選	純度評估	高靈敏度篩選	DMPK, ADME	雜質檢查		
低流量液相層析解決方案 電子流量控制，得到前所未有的流量穩定性				盒式投藥方案研究	動物實驗研究		生物標記物的發現和驗證	生物標記物的鑑定和定量
液相層析純化解決方案 從奈米克到克級樣品的純化		香味氣體的含量提高	雜質	資料庫及生產流程最適化	用於藥物特徵分析的純化	雜質檢測	分析及微量分液收集	
SFC——超臨界流體色譜 使用簡便、性能和可靠性的新標準		對掌性化合物	對掌性化合物	對掌性藥物	對掌性藥物，過量立體化學異構物，雜質	對掌性化合物		
GPC/SEC 分析 高精度分子量測定		食品穩定劑	聚合物表徵		PEG 類製劑	對掌性化合物		

Agilent 6000 系列LC/MS 系統

# 無限卓越的質譜組合

如果您正在尋找針對目標化合物更靈敏的分析方法，以及對於未知化合物更準確的鑑定方法，請深入瞭解一下安捷倫全面的 LC/MS 系列產品。我們擁有 40 年不斷創新的記錄，對質譜技術做出劃時代的卓越貢獻，作為質譜創新技術的領導者，我們可以圓滿實現您的期望值。所有 1200 Infinity 系列液相色譜系統都能夠與 6000 系列質譜儀聯用，完美組合，提供優異性能。



	環境分析	食品安全/質控	化學製品 QA/QC	藥物發現	藥物開發	藥品生產 & QA/QC	蛋白質組學	代謝組學
<b>6100 系列單級四極桿質譜系統</b> 提供行業領先的資料品質，操作簡便，節省檯面空間	污染物和獸藥殘留篩選	污染物和獸藥殘留篩選	毒理學	高通量篩選，製備用 LC/MS	小規模純化	雜質檢測		
<b>6200 系列精確品質 TOF 質譜系統</b> 一體式桌上型電腦，擁有無與倫比的速度和性能	農藥篩選	農藥篩選	化合物確認	資料庫檢索，高通量 ADME	雜質檢測	雜質檢測	蛋白質表徵	代謝物篩選及鑑定
<b>6400 系列三重串聯四極桿質譜系統</b> 提供前所未有的高靈敏度、高效率，高通量，物超所值	農藥篩選	農藥篩選	麻醉品，國土與公共安全	ADME 分析	法規生物分析，DMPK，BABB		定量蛋白質組學，生物標記物驗證	生物標記物確認
<b>6500 系列超高解析度精確品質 Q-TOF 質譜系統</b> 實現超高品質精度、超高品質解析度、超高靈敏度、超寬譜圖內動態範圍和超快速度的完美組合	農藥篩選，生物降解物研究	農藥篩選，生物降解物研究	天然產物測定	代謝物鑑定	未知物鑑定	雜質檢測	蛋白質表徵	生物標記物鑑定和相對定量

如需瞭解 Agilent 6000 Infinity 系列液相色譜/質譜聯用的更多資訊，請參考 [www.agilent.com/chem/lcms](http://www.agilent.com/chem/lcms)

軟體和資訊技術解決方案

# 可用性和穩定性的新層次

安捷倫提供的軟體和資訊技術解決方案，可以使 1200 Infinity 系列產品發揮出全部優越性能。安捷倫化學工作站和 Agilent EZChrom Elite 為全部 1200 Infinity 系列液相層析系統提供最全面的、完全可追蹤的管理功能。雖然這些層析資料系統針對不同的分析流程，但都是基於相同的儀器驅動和導覽操作，提供統一的資料格式，並與安捷倫 OpenLAB 企業內容管理系統（ECM）完美地整合。同時提供了完美的可伸縮性，對所有安捷倫 1200 Infinity 液相層析系統提供完美的儀器控制、結果生成、資料管理和進階報告功能。

## Agilent OpenLAB 跨越實驗室

Agilent OpenLAB 可以讓您安全地在實驗室內部和其他部門之間管理、分享和組織資料。通過相關報告資料庫，提供流程自動化以加快常規的工作流程。

## 安捷倫化學工作站使您的 1200 Infinity 系列液相層析儀在研究和開發方面發揮最大作用

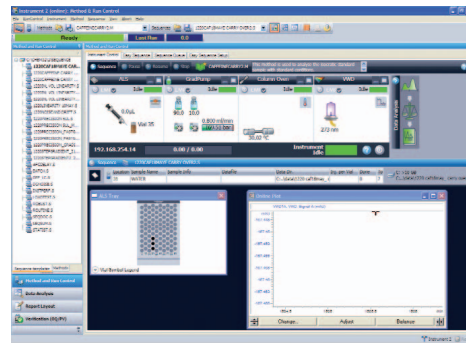
安捷倫化學工作站是針對化學和製藥實驗室中研發科學家們的高標準需求而設計的。可以根據特殊需要輕鬆訂制，還提供了範圍廣泛的可添加元件，以支援特殊應用。化學工作站是適用於所有安捷倫層析系統的最完善的控制軟體。

## Agilent EZChrom Elite 使您的 1200 Infinity 系列液相色譜在品質控制方面發揮最大作用

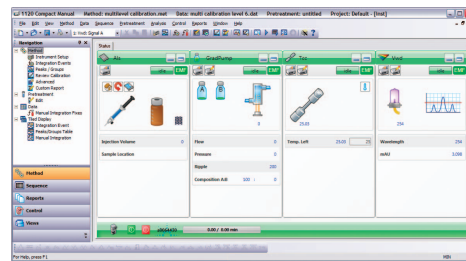
Agilent EZChrom Elite 可以提供從初級的 EZChrom Compact 版本並支援升級到支援有數百台儀器、多使用者、多地點的分散式系統。EZChrom 可靈活地控制安捷倫和其它廠商的層析儀器。EZChrom 非常適用於 QA/QC 實驗室的常規工作。

## Agilent Lab Advisor

Lab Advisor 使您的實驗室儀器保持最佳工作狀態，減少不必要的實驗室意外停機。為您提供 1200 Infinity 系列液相層析的進階診斷和維護功能——獨立於控制儀器的軟體。簡而言之，Lab Advisor 幫助您以最有效的途徑獲得高品質的層析結果。



安捷倫化學工作站



Agilent EZChrom Compact 軟體



# 快速、可靠地獲取準確結果

1200 Infinity 系列液相層析系統與安捷倫 ZORBAX 和 Poroshell 層析耗材相結合，最大程度地提高了系統性能和可靠性，滿足所有分離的需求。安捷倫儀器和 40 多年層析經驗造就了卓越的品質和性能，安捷倫管柱和耗材的設計同樣關注細節，您可以一次又一次從中獲得需要和期望的高品質結果。

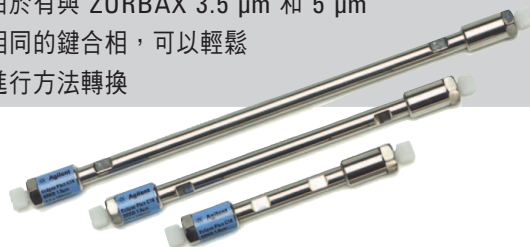
## ZORBAX 液相色譜柱系列無可比擬的品質和靈活的選擇

- 廣泛的鍵合相選擇——Eclipse Plus、Eclipse XDB、Stable-Bond、Extend、Bonus-RP、HILIC 及其他鍵合相
- 卓越的靈活性和簡單的方法轉換，範圍廣泛的粒徑（1.8，3.5，5 和 7  $\mu\text{m}$ ）和管柱規格
- 個別管柱性能報告，卓越的柱與柱之間、批與批之間的重現性
- 卓越的填料強度，適用於最嚴格的高壓應用

### 具有超高性能的超高壓快速高分離度色譜柱

安捷倫的 ZORBAX 快速分離高分辨（RRHD）色譜柱，以卓越的填充技術將最受歡迎的 ZORBAX 1.8  $\mu\text{m}$  柱產品線提升到了新水準，使其非常適用於快速或高分離度分離。

- 在高達 1200 bar 壓力下的穩定性，使速度和分離度達到頂峰
- 由於有與 ZORBAX 3.5  $\mu\text{m}$  和 5  $\mu\text{m}$  相同的鍵合相，可以輕鬆進行方法轉換



ZORBAX RRHD 柱包括 2.1 和 3 mm 內徑、50、100 和 150 mm 長度的各種規格管柱

## 安捷倫優勢服務和支援

安捷倫在儀器使用週期的各個階段都提供以使用者為中心的產品和服務，從安裝、升級到預防性維護和維修。無論您需要支援單機，還是多實驗室、安捷倫優越的服務解決方案都能說明您延長正常執行時間、最適化實驗室資源，並迅速解決任何問題。

## 安捷倫的法規認證和功能驗證服務

安捷倫在過去 15 年的法規認證獨立調查中都是名列第一。這意味著您將得到所需要的 ISO 17025 或 GLP/GMP 品質體系的校正或系統認證證明。而且，用企業版認證，可以使安捷倫和非安捷倫系統獲得一致的報告。

## 安捷倫軟體服務和支援

安捷倫專業服務部門使軟體和資訊化產品及技術推動了效率的提升。與安捷倫顧問合作，讓我們說明您開發綜合軟體和支援策略，確保系統持續正常運行和最高效率。

## 安捷倫的超值承諾——10 年保值

除了不斷的產品升級，我們還提供行業獨有的服務——我們的 10 年保值承諾。安捷倫的超值承諾保證您的儀器從購買之日起至少使用 10 年，或者您要升級到新一代儀器時我們將認可您原有儀器的剩餘價值。安捷倫不僅保證您現在購買的可靠性，我們還確保您儀器的長期價值。

## 安捷倫的服務承諾

安捷倫優勢服務不僅保護您在安捷倫儀器上的投入——還把您同我們全球經驗豐富的專家網路聯繫在一起，每一天都幫助您從您實驗室的每個系統上獲得最高的速度、分離度和性能。



## 更多資訊

如果需要 Agilent 1200 Infinity 系列液相層析系統更多資訊和基於應用的液相層析解決方案，請索取產品手冊，或參考我們的網站 [www.agilent.com/chem/1200](http://www.agilent.com/chem/1200)



無論您有何種預算和應用要求，安捷倫 1200 Infinity 系列都是您在行業中最具價值的 LC 選擇。從最經濟合算的 1220 Infinity LC，到新的行業標準 1260 Infinity LC，再到強大的 1290 Infinity LC，我們提供滿足您要求的解決方案。而且，我們現在為最受歡迎的 1200 Infinity 系列液相層析儀配置提供 3-5 年運行無憂保障。\*

\* 不同的地區可能不同，請聯繫當地的安捷倫分公司。



**Agilent 1200 Infinity 系列選擇指南**  
文件號碼  
5990-4333EN

**Agilent 1290 Infinity LC**  
文件號碼  
5990-5062EN

**Agilent 1260 Infinity LC**  
文件號碼  
5990-5061EN

**Agilent 1220 Infinity LC**  
文件號碼  
5990-5060EN

瞭解更多：

[www.agilent.com/chem/1200](http://www.agilent.com/chem/1200)

線上購買：

[www.agilent.com/chem/store](http://www.agilent.com/chem/store)

查找當地的安捷倫客戶中心：

[www.agilent.com/chem/contactus](http://www.agilent.com/chem/contactus)

安捷倫客戶服務中心：

免費專線：0800-018-768

聯繫我們：

[pdl-lsca-bc-taiwan@agilent.com](mailto:pdl-lsca-bc-taiwan@agilent.com)

安捷倫科技教育訓練中心

<http://www.chem.agilent.com/zh-TW/Education/>

本出版物的資訊、技術指標和說明，若有變更，恕不另行通知。

© 台灣安捷倫科技股份有限公司，2012

2012 年 4 月 26 日

5990-3333CHTW



**Agilent Technologies**